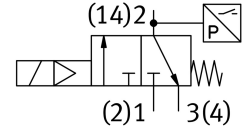
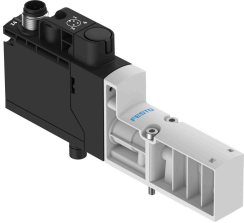


电磁阀 VSVA-BT-M32CS2-MS-A2-1T1L-PZ

订货号: 8066574

FESTO



数据表

特性	值
阀功能	两位三通, 常闭, 单稳态
驱动方式	电控
宽度	18 mm
标准标称流量	125 l/min
排气的标准标称流量	125 l/min
工作压力	0.3 MPa...1 MPa 3 bar...10 bar
结构特点	提动座
复位类型	弹簧复位 气动弹簧
防护等级	IP65
密封原理	软密封
安装位置	可选
手控装置	无
先导类型	先导驱动
先导气源	内先导
流向	不可逆
搭接	重叠
信号状态显示器	黄色 LED, 阀控制 绿色 LED, 压力开关, 已排气状态
开关位置感测	通过压力开关, 已排气状态
持续通电率	100%
0 信号的最大正向测试脉冲	2000 μ s
信号为 1 的最大负向测试脉冲	1200 μ s
标称工作电压 DC	24 V
线圈的特性参数	24 V DC: 1.6 W
允许的电压波动	+/- 10 %
工作介质	压缩空气, 符合 ISO 8573-1:2010 [7:4:4]
工作和先导介质说明	不可用润滑介质工作
抗振性	运输应用测试, 严重性等级 2, 符合 FN 942017-4 和 EN 60068-2-6
耐冲击性	冲击测试, 严重性等级 2, 符合 FN 942017-5 和 EN 60068-2-27
耐腐蚀等级 CRC	0 - 无耐腐蚀能力

特性	值
油漆湿润缺陷物质 (PWIS) 符合性	VDMA24364-B1/B2-L
介质温度	-5 °C...50 °C
先导介质	压缩空气, 符合 ISO 8573-1:2010 [7:4:4]
环境温度	-5 °C...50 °C
平均失效时间 (MTTF), 子部件	443 年, 压力开关
产品重量	110 g
电气接口	插入
安装方式	底座上
气接口, 气口 2	G1/8
气接口, 气口 4	G1/8
材料说明	RoHS 合规
密封件材料	HNBR NBR
外壳材料	加强型聚酰胺
螺钉材料	镀锌钢
开关元件功能	常闭触点