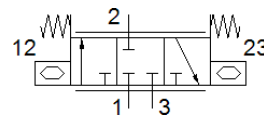
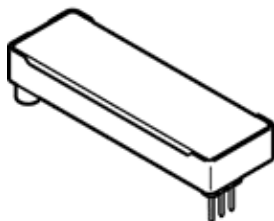


# 压电式阀

## VEMP-BS-3-16-D5-F-28T1

产品代号: 8065738

FESTO



### 技术参数

特性	值
包装数量	1
防护等级备注	取决于连接块
标准额定流量	18 l/min
标准额定流量 2-3	19 l/min
流动方向	不可逆
额定工作气压	0.5 bar
工作压力	0 ... 0.7 bar
阀功能	3/3阀, 常闭, 单稳
额定尺寸	1.6 mm
驱动类型	电气的
气动连接, 气口 1	法兰
气动连接, 气口 2	法兰
气动连接, 气口 3	法兰
介质	惰性气体 空气 氧气 (仅根据要求采用符合 IEC 60601-1 标准的氧气应用) 氮
特殊特性	氧气符合 DIN EN 1797 标准
工作介质	压缩空气符合 ISO 8573-1:2010 [5.3:1]
关于工作和先导介质的说明	不可使用经过润滑的压缩空气
过滤等级	$\leq 5 \mu\text{m}$
相对空气湿度	0 - 70 % 非冷凝
压力露点	$\leq -20 \text{ }^\circ\text{C}$
最大切换频率	5 Hz
介质温度	-20 ... 60 $^\circ\text{C}$
环境温度	-20 ... 70 $^\circ\text{C}$
储藏温度	-20 ... 70 $^\circ\text{C}$
额定工作电压 DC	310 V
工作电压范围 DC	0 ... 310 V
最大电流消耗	5 mA
最大电功消耗	1 mW
产品重量	8 g
材料信息, 密封	EPDM
材料信息, 壳体	PA-加强
材料信息, 盖	PA-加强
材料备注	符合 RoHS
宽度尺寸	17.2 mm
外形尺寸 W x L x H	17,2 mm x 52,1 mm x 7,2 mm
安装类型	在气路轨上 在底座上
装配位置	任意
CE 符号 (参见符合的标准)	根据 EU low 电压 指导原则
PWIS 符合性	VDMA24364-B2-L