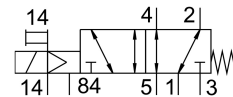


# 电磁阀 VUVS-L20-M52-MZD-N18-F7

订货号: 8065575

FESTO



## 数据表

特性	值
阀功能	两位五通, 单稳态
驱动方式	电控
阀尺寸	21 mm
标准标称流量	700 l/min
工作气口	1/8 NPT
工作电压	通过电磁线圈, 须另外订购
工作压力	-0.09 MPa...1 MPa -0.9 bar...10 bar
结构特点	活塞闸阀
复位类型	弹簧复位
认证	c UL us - 认证 (OL)
公称通径	5.7 mm
排气功能	带节流选项
密封原理	软密封
安装位置	可选
手控装置	锁定式 按钮式
先导类型	先导驱动
先导气源	外部
流向	可逆
搭接	正重叠
先导压力 Mpa	0.25 MPa...1 MPa
先导压力	2.5 bar...10 bar
b 值	0.35
C 值	2.9 l/sbar
关闭时间	44 ms
打开时间	12 ms
0 信号的最大正向测试脉冲	1900 μs
信号为 1 的最大负向测试脉冲	2700 μs
线圈的特性参数	请参阅电磁线圈, 须另外订购
工作介质	压缩空气, 符合 ISO 8573-1:2010 [7:4:4]
工作和先导介质说明	可用润滑介质工作 (之后须一直润滑介质工作)

特性	值
抗振性	运输应用测试，严重性等级 2，符合 FN 942017-4 和 EN 60068-2-6
耐冲击性	冲击测试，严重性等级 2，符合 FN 942017-5 和 EN 60068-2-27
耐腐蚀等级 CRC	2 - 中等耐腐蚀能力
油漆湿润缺陷物质 (PWIS) 符合性	VDMA24364-B1/B2-L
介质温度	-10 °C...60 °C
先导介质	压缩空气，符合 ISO 8573-1:2010[7:4:4]
环境温度	-10 °C...60 °C
产品重量	227 g
安装方式	要么： 在气路板上 带通孔
通风接口	非管式
先导排气口 84	10-32 UNF-2B
气接口，气口 1	1/8 NPT
气接口，气口 2	1/8 NPT
气接口，气口 3	1/8 NPT
气接口，气口 4	1/8 NPT
气接口，气口 5	1/8 NPT
材料说明	RoHS 合规
密封件材料	HNBR NBR
外壳材料	压铸铝 带涂层
活塞式滑阀材料	精制铝合金
螺钉材料	镀锌钢