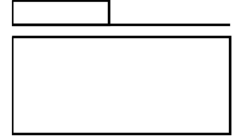
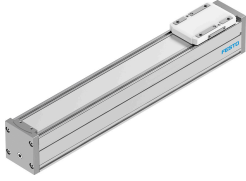


被动导向轴 ELFC-KF-60-300

订货号: 8062814

FESTO



数据表

特性	值
工作行程	300 mm
规格	60
行程余量	0 mm
安装位置	可选
导轨	循环滚珠轴承导轨
结构特点	导轨
最大加速度	500 m/s ²
最大速度	1.5 m/s
持续通电率	100%
耐腐蚀等级 CRC	0 - 无耐腐蚀能力
油漆湿润缺陷物质 (PWIS) 符合性	VDMA24364 区域 III
适用于锂离子电池生产	不使用铜、锌或镍含量超过 1% 的金属。例外情况：钢中的镍、化学镀镍表面、印刷电路板、电缆、电插头连接器和线圈
洁净室等级	7 级，符合 ISO 14644-1
防护等级	IP40
环境温度	0 °C...50 °C
区域 Iy 的第二力矩	441000 mm ⁴
区域 Iz 的第二力矩	542000 mm ⁴
最大力 Fy	600 N
最大力 Fz	1800 N
最大力矩 Mx	29.1 Nm
最大力矩 My	31.8 Nm
最大力矩 Mz	31.8 Nm
转动惯量 It	29800 mm ⁴
位移力	6.75 N
100 km 理论寿命值的 Fy (仅供参考)	2208 N
100 km 理论寿命值时的 Fz (仅供参考)	6624 N
100 km 理论寿命值时的 Mx (仅供参考)	107 Nm
100 km 理论寿命值时的 My (仅供参考)	117 Nm
100 km 理论寿命值时的 Mz (仅供参考)	117 Nm
移动质量	407 g
每 10 m 行程的附加重量	43 g

特性	值
端盖材料	喷漆压铸铝
型材材料	阳极氧化精制铝合金
材料说明	RoHS 合规
防尘带材料	高合金不锈钢
盖子材料	喷漆压铸铝
导向滑块材料	钢
导轨材料	钢
滑块材料	压铸铝