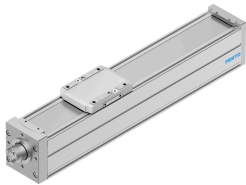


# 丝杠式电缸 ELGC-BS-KF-80-100-16P

订货号: 8061498

FESTO



## 数据表

特性	值
工作行程	100 mm
规格	80
行程余量	0 mm
理论反向间隙	0,15 mm
丝杆直径	16 mm
丝杆螺距	16 mm/U
安装位置	可选
导轨	循环滚珠轴承导轨
结构特点	直线型电缸 带滚珠丝杠
电机类型	步进电机 伺服电机
丝杆类型	滚珠丝杆传动
位置检测	通过接近开关 通过电感式传感器
最大加速度	15 m/s <sup>2</sup>
最大转速	3750 1/min
最大速度	1 m/s
重复精度	±0.01 mm
持续通电率	100%
油漆湿润缺陷物质 (PWIS) 符合性	VDMA24364 区域 III
适用于锂离子电池生产	不使用铜、锌或镍含量超过 1% 的金属。例外情况：钢中的镍、化学镀镍表面、印刷电路板、电缆、电插头连接器和线圈
洁净室等级	7 级，符合 ISO 14644-1
防护等级	IP40
环境温度	0 °C...50 °C
端位的冲击能量	2 mJ
终端位置冲击能量的相关注意事项	在 0.01 m/s 的最大返回速度下
区域 Iy 的第二力矩	1370000 mm <sup>4</sup>
区域 Iz 的第二力矩	1660000 mm <sup>4</sup>
vmax 时的空转扭矩	0.396 Nm
vmin 下的空转扭矩	0.095 Nm

特性	值
最大力 Fy	900 N
最大力 Fz	2700 N
电缸的最大力 Fy	5543 N
电缸的最大力 Fz	5543 N
100 km 理论寿命值的 Fy ( 仅供参考 )	20400 N
100 km 理论寿命值时的 Fz ( 仅供参考 )	20400 N
最大力矩 Mx	59.8 Nm
最大力矩 My	56.2 Nm
最大力矩 Mz	56.2 Nm
电缸的最大扭矩 Mx	59.8 Nm
电缸的最大扭矩 My	56.2 Nm
电缸的最大扭矩 Mz	56.2 Nm
100 km 理论寿命值时的 Mx ( 仅供参考 )	220 Nm
100 km 理论寿命值时的 My ( 仅供参考 )	207 Nm
100 km 理论寿命值时的 Mz ( 仅供参考 )	207 Nm
滑块表面和导轨中心之间的距离	72.5 mm
驱动轴的最大径向力	500 N
最大进给力 Fx	350 N
转动惯量 It	90500 mm <sup>4</sup>
每米行程的惯性动量 JH	0.35257 kgcm <sup>2</sup>
每公斤工作负载的转动惯量 JL	0.064846 kgcm <sup>2</sup>
惯性动量 JO	0.07856 kgcm <sup>2</sup>
进给常数	16 mm/U
维护间隔	终生润滑
移动质量	978 g
每 10 m 行程的附加重量	88 g
动态偏转 ( 移动负载 )	轴长的 0.05% , 最大 0.5 mm
静态偏转 ( 负载静止 )	轴长的 0.1%
接口代码, 驱动器	T46
端盖材料	喷漆压铸铝
型材材料	阳极氧化精制铝合金
材料说明	RoHS 合规
防尘带材料	高合金不锈钢
驱动盖材料	喷漆压铸铝
导向滑块材料	钢
导轨材料	钢
滑块材料	压铸铝
心轴螺母材料	钢
丝杆材料	钢