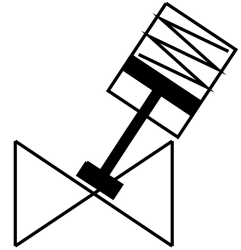


直角座阀 VZXA-B-TS7-2"-M2-V14T-5.6-K-75-20-V4

订货号: 8060552

FESTO



数据表

| 特性 | 值 |
|---------------------|--|
| 结构特点 | 带活塞驱动器的提动阀 |
| 驱动方式 | 气动 |
| 安装位置 | 可选 |
| 安装方式 | 管式安装 |
| 线路连接 | 螺纹接口 2 NPT, 符合 ANSI/ASME B 1.20.1 |
| 阀功能 | 2/2 |
| 流向 | 不可逆 阀座下方, 用于气体和液体介质 |
| 介质压力 | 0 MPa...0.56 MPa 0 bar...5.6 bar |
| 复位类型 | 弹簧复位 |
| 先导类型 | 外部控制 |
| 气动接口 | 内螺纹 G1/8 |
| 工作压力 | 0.5 MPa...1 MPa 5 bar...10 bar 72.5 psi...145 psi |
| 中等 | 水蒸气 矿物油基液压油 惰性气体 矿物油 水 过滤的压缩空气, 过滤等级 200 µm 中性流体 |
| 介质控制 | 开/关操作 |
| 工作介质 | 压缩空气, 符合 ISO 8573-1:2010 [7:4:4] |
| 最大粘度 | 600 mm ² /s |
| 介质温度 | -10 °C...180 °C |
| 环境温度 | 0 °C...60 °C |
| 流量 Kv | 50.1 m ³ /h |
| 户外应用 | 耐候型 C1 级应用区域, 符合 IEC 60654-1 |
| 材料说明 | RoHS 合规 |
| 油漆湿润缺陷物质 (PWIS) 符合性 | VDMA24364 区域 III |

| 特性 | 值 |
|----------------|--|
| 过程阀外壳材料 | 压铸不锈钢 |
| 过程阀外壳的材料编号 | ASTM A351-CF3M |
| 密封件材料 | FPM |
| 丝杆密封件材料 | PTFE |
| 阀座密封件材料 | PTFE |
| 产品重量 | 5430 g |
| 认证 | CRN |
| 防爆 | 区 1 (ATEX) 区 2 (ATEX) 区 21 (ATEX) 区 22 (ATEX) |
| 证书签发机构 | TÜV 968/V 1039.01/20 |
| 安全完整性等级 (SIL) | SIL 2 |
| 每小时的故障概率 (PFH) | 0.000000136 |
| 要求时失效概率 (PFD) | 0.000595 |
| 驱动尺寸 | 75 mm |
| 行程 | 20 mm |
| 控制功能 | 通过弹簧力关闭，常闭 |
| 位置检测 | 通过机械式指示器 |
| 驱动外壳材料 | 压铸不锈钢 |
| 驱动器外壳的物料编号 | 1.4408 |
| 储存温度 | -10 °C...60 °C |
| 防护等级 | IP65 IP67 |
| 活塞杆材料 | 高合金不锈钢 |
| 盖子材料 | 压铸不锈钢 |