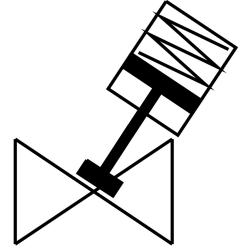


直角座阀 VZXA-A-TS6-13-M2-V13T-16-K-46-17-PR-V4

订货号: 8060513

FESTO



数据表

特性	值
结构特点	带活塞驱动器的提动阀
驱动方式	气动
安装位置	可选
安装方式	管式安装
线路连接	螺纹接头 G1/2 符合 DIN ISO 228 标准
阀功能	2/2
流向	不可逆 气体介质, 在阀座上方
介质压力	0 MPa...1.6 MPa 0 bar...16 bar
复位类型	弹簧复位
先导类型	外部控制
气动接口	内螺纹 G1/8
工作压力	0.5 MPa...1 MPa 5 bar...10 bar 72.5 psi...145 psi
中等	水蒸气 惰性气体 过滤的压缩空气, 过滤等级 200 µm
介质控制	开/关操作
工作介质	压缩空气, 符合 ISO 8573-1:2010 [7:4:4]
最大粘度	600 mm ² /s
介质温度	-10 °C...180 °C
环境温度	0 °C...60 °C
流量 Kv	6.6 m ³ /h
户外应用	耐候型 C1 级应用区域, 符合 IEC 60654-1
材料说明	RoHS 合规
油漆湿润缺陷物质 (PWIS) 符合性	VDMA24364 区域 III
过程阀外壳材料	压铸不锈钢
过程阀外壳的材料编号	1.4409
密封件材料	FPM

特性	值
丝杆密封件材料	PTFE
阀座密封件材料	PTFE
产品重量	1096 g
认证	CRN
防爆	区 1 (ATEX) 区 2 (ATEX) 区 21 (ATEX) 区 22 (ATEX)
证书签发机构	TÜV 968/V 1039.01/20
安全完整性等级 (SIL)	SIL 2
每小时的故障概率 (PFH)	0.000000136
要求时失效概率 (PFD)	0.000595
驱动尺寸	46 mm
行程	17 mm
控制功能	通过减小弹簧力关闭，常闭
位置检测	通过机械式指示器
驱动外壳材料	压铸不锈钢
驱动器外壳的物料编号	1.4408
储存温度	-10 °C...60 °C
防护等级	IP65 IP67
活塞杆材料	高合金不锈钢
盖子材料	压铸不锈钢