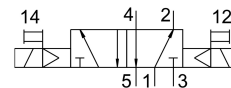
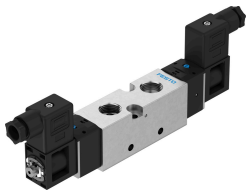


电磁阀 VUVS-LK30-B52-D-G38-1B2+GL-S

订货号: 8060311

FESTO



数据表

特性	值
阀功能	两位五通双电控
驱动方式	电控
阀尺寸	31 mm
标准标称流量	1600 l/min
工作气口	G3/8
工作电压	24V DC
工作压力	0.15 MPa...0.8 MPa 1.5 bar...8 bar
结构特点	活塞闸阀
防护等级	IP65 带插入式插座 符合 IEC 60529 标准
公称通径	8.1 mm
排气功能	带节流选项
密封原理	软密封
安装位置	可选
手控装置	锁定式 按钮式
先导类型	先导驱动
先导气源	内先导
流向	不可逆
搭接	正重叠
b 值	0.37
C 值	7.03 l/sbar
逆转开关时间	10 ms
持续通电率	100%
0 信号的最大正向测试脉冲	2500 μ s
信号为 1 的最大负向测试脉冲	1100 μ s
线圈的特性参数	24 V DC: 3.3 W
允许的电压波动	+/- 10 %
工作介质	压缩空气, 符合 ISO 8573-1:2010 [7:4:4]
工作和先导介质说明	可用润滑介质工作 (之后须一直润滑介质工作)

特性	值
抗振性	运输应用测试，严重性等级 2，符合 FN 942017-4 和 EN 60068-2-6
耐冲击性	冲击测试，严重性等级 1，符合 FN 942017-5 和 EN 60068-2-27 标准
耐腐蚀等级 CRC	1 - 低耐腐蚀能力
油漆湿润缺陷物质 (PWIS) 符合性	VDMA24364 区域 III
介质温度	-5 °C...50 °C
先导介质	压缩空气，符合 ISO 8573-1:2010[7:4:4]
环境温度	-5 °C...50 °C
产品重量	416 g
电气接口	3 针 ?? 螺纹端子
电缆直径	6 mm...8 mm
标称导线横截面积	0.5 mm ² ...1.5 mm ²
安装方式	要么： 在气路板上 带通孔
通风接口	非管式
气接口，气口 1	G3/8
气接口，气口 2	G3/8
气接口，气口 3	G3/8
气接口，气口 4	G3/8
气接口，气口 5	G3/8
材料说明	RoHS 合规
密封件材料	HNBR NBR
外壳材料	精制铝合金
活塞式滑阀材料	精制铝合金