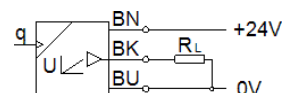
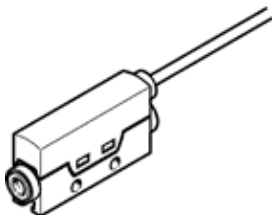


# 流量传感器

## SFTE-5U-M5F-B-2.5K

产品代号: 8058512

FESTO



## 技术参数

特性	值
授权	RCM Mark
CE 符号 (参见符合的标准)	根据 EU-EMV 指导原则 符合 EU RoHS 指令
UKCA 标志 (参见一致性声明)	符合英国 EMC 指令 符合英国 RoHS 指令
KC 标记	KC-EMV
材料备注	符合 RoHS
测定变量	流量 测定流量
流动方向	具有单向性
测量原则	热
测量方式	Heat Loss
流量检测范围, 起始值	0 l/min
流量检测范围, 结尾值	5 l/min
工作压力	-0.9 ... 10 bar
工作介质	压缩空气符合 ISO8573-1:2010 [6:4:4] 氮
介质温度	0 ... 50 °C
环境温度	0 ... 50 °C
额定温度	23 °C
重复精度零点, 以 ± %FS 表示	1 %FS
模拟量输出	1 - 5 V
上升时间	3 ms
最小负载电阻, 电压输出	20 kOhm
短路强度	是
过载承受能力	已可供应
工作电压范围 DC	22 ... 26 V
无效电流	≤ 17 mA
极性容错保护	对于所有的电接口
电气接口 1, 接口类型	电缆
电气接口 1, 接口技术	开放式末端
电气接口 1, 针脚/线的数量	3
电缆长度	2.5 m
材料信息, 电缆护套	TPE-U(PUR)
安装类型	线路安装 带通孔 带附件
装配位置	任意
气动连接	阴螺纹 M5
产品重量	37 g
材料信息, 壳体	PA-加强
防护等级	IP40
耐腐蚀等级 CRC	2 - 中等腐蚀影响
PWIS 符合性	VDMA24364-B2-L
符合 CD-0033 的 RSBP 分类	F1a