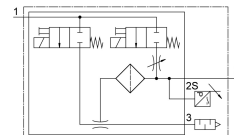
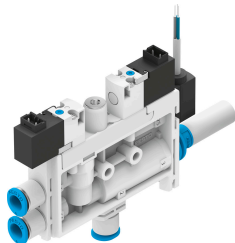


# 真空发生器 OVEL-10-H-15-PQ-VQ6-UA-C-A-V1B-H3

订货号: 8049048

FESTO



## 数据表

特性	值
拉伐尔喷嘴的公称通径	0.95 mm
网格尺寸	15 mm
消声器设计	开
安装位置	可选
喷射器特征	高真空度 标准
过滤等级	40 μm
手控装置	按钮式
集成功能	电控喷射脉冲 节流 压力变送器 电控开关阀 过滤器 开放式消声器
结构特点	T 型
阀功能	关闭
测量方法	压电式压力传感器
最大抽气流量的工作压力	0.4 MPa 58 psi
最大吸气流量的工作压力	4 bar
工作压力	0.2 MPa...0.7 MPa 2 bar...7 bar 29 psi...101.5 psi
最大真空度时的工作压力	0.38 MPa 3.8 bar 55.1 psi
最大真空度	92 %
额定工作压力	0.4 MPa 58 psi
标称工作压力	4 bar
针对大气的最大吸气流量	21 l/min
带喷射脉冲且在额定工作压力下的气源时间	1 s
模拟量输出	1 - 5 V
工作电压范围 DC	21.6 V...26.4 V
持续通电率	100%

特性	值
线圈的特性参数	24 V DC: 1.0 W
认证	c UL us 认证 (OL)
KC 标记	KC-EMV
CE 认证 (见合格声明)	符合欧盟电磁兼容性指令
CE 标记 (见合格声明)	符合英国 EMC 指令
工作介质	压缩空气, 符合 ISO 8573-1:2010[7:4:4]
工作和先导介质说明	不可用润滑介质工作
耐腐蚀等级 CRC	2 - 中等耐腐蚀能力
油漆湿润缺陷物质 (PWIS) 符合性	VDMA24364-B1/B2-L
介质温度	0 °C...50 °C
标称工作压力下的声压级	68 dB(A)
防护等级	IP40
环境温度	0 °C...50 °C
产品重量	89 g
工作电压范围, 直流传感器	10 V...30 V
压力测量范围	-0.1 MPa...0 MPa -1 bar...0 bar -14.5 psi...0 psi
电气接口输入, 功能	喷射脉冲 真空产生
电气接口输入, 接口类型	2x 插头
电气接口输入, 连接系统	接口型式 H
电气接口输入, 接口/线芯数	2
输入电气接口, 安装类型	卡入锁定
电气接口输出, 功能	传感器
电气接口输出, 连接类型	电缆
电气接口输出, 连接系统	开放式
电气接口输出, 接口/线芯数	3
电缆特征	适用于拖链
电缆直径	2.9 mm
电缆直径公差	± 0.1 mm
电缆长度	2.5 m
标称导线横截面积	0.14 mm <sup>2</sup>
安装方式	带通孔
气接口, 气口 1	适用于气管外径 6 mm
气接口, 气口 3	开放式消声器
真空接口	用于气管外径 6 mm
电缆护套颜色	灰色
连接螺纹材料	POM
材料说明	RoHS 合规
密封件材料	NBR
进气嘴材料	POM
过滤器材料	POM
外壳材料	加强型聚酰胺
电缆护套材料	PVC
调节螺丝材料	钢
消声器材料	加强型聚酰胺 PE
螺钉材料	钢
发射器喷嘴材料	精制铝合金