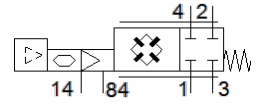
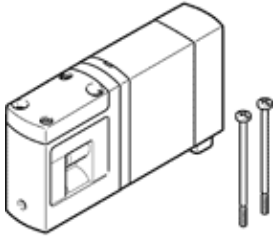


阀

VEVM-S1-27-B-C-F-1T1L

产品代号: 8047503

FESTO



技术参数

特性	值
阀规格	27 mm
宽度尺寸	28 mm
阀功能	可以通过motion app进行分配
设计结构	活塞座
密封原则	软性
驱动类型	电气的
先导类型	由先导控制
复位类型	机械弹簧
装配位置	任意
排气功能	不可节流
先导气源	外置的
适合真空	是
流动方向	不可逆
防护等级	IP65
PWIS 符合性	VDMA24364 区域III
材料备注	符合 RoHS
材料信息, 壳体	PA
材料信息, 密封	NBR
	TPE-U(PU)
材料的防火测试	UL94 HB
食品安全	参见补充材料信息
产品重量	200 g
切换时间, 打开	8.5 ms
切换时间, 关闭	8.5 ms
额定尺寸	4.2 mm
C 值	2 l/sbar
额定流量 0.8->0 MPa (8->0 bar, 116->0 psi)	1,000 l/min
标准额定流量, 加压 0.6->0.5 MPa (6->5 bar, 87->72.5 psi)	450 l/min
标准额定流量, 排气0.6->0.5 MPa (6->5 bar, 87->72.5 psi)	480 l/min
状态显示	蓝色LED = 正常状态 红色LED = 功能故障
工作介质	压缩空气符合ISO8573-1:2010 [7:4:4] 惰性气体
先导介质	压缩空气符合ISO8573-1:2010 [7:4:4] 惰性气体
关于工作和先导介质的说明	不可使用经过润滑的压缩空气 阀内不得发生冷凝
工作压力 MPa	0.3 ... 0.8 MPa
工作压力	3 ... 8 bar 43.5 ... 116 psi
先导压力MPa	0.3 ... 0.8 MPa
先导压力	3 ... 8 bar 43.5 ... 116 psi
有关操作压力的注意事项	0 - 8 bar , 针对外先导 真空仅可连接端口 3 上
额定工作电压 DC	24 V

特性	值
许用压力波动	+/- 25 %
持续通电率	100 %
电源消耗	2 W
耐腐蚀等级 CRC	2 – 中等腐蚀影响
储藏温度	-20 ... 40 °C
介质温度	5 ... 45 °C
环境温度	5 ... 45 °C
相对空气湿度	0 - 90 %
气动连接, 气口 2	G1/8
气动连接, 气口 4	G1/8
先导气口 14	M5
气动连接, 气口 1	G3/8
气动连接, 气口 3	G3/8
先导排气口 84	M7
排气接口	M7