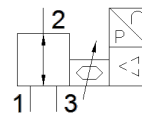


比例调压阀

VEAB-B-26-D2-F-V1-1R1

产品代号: 8046269

FESTO



技术参数

| 特性 | 值 |
|--------------------|--------------------------------------|
| 阀功能 | 3位比例减压阀 |
| 先导类型 | 直接 |
| 复位类型 | 机械弹簧 |
| 驱动类型 | 电气的 |
| 装配位置 | 任意 |
| 密封原则 | 软性 |
| 环境温度 | 0 ... 50 °C |
| 介质温度 | 5 ... 50 °C |
| 储藏温度 | -20 ... 70 °C |
| 外形尺寸W x L x H | 18 mm x 67 mm x 66 mm |
| 气动连接, 气口 1 | 法兰 |
| 气动连接, 气口 2 | 法兰 |
| 气动连接, 气口 3 | 法兰 |
| 材料信息, 密封 | NBR |
| 安装类型 | 带通孔 带附件 可选 |
| 气源压力1 MPa | 0 ... 0.4 MPa |
| 输入压力 1 | 0 ... 4 bar |
| 气源压力1 psi | 0 ... 58 psi |
| 输出压力 2 | 0.001 ... 0.2 MPa |
| 输出压力2 | 0.01 ... 2 bar |
| 输出压力 2 | 0.145 ... 29 psi |
| 标准额定流量 | >= 20 l/min |
| 标准额定流量 2-3 | >= 20 l/min |
| 线性错误, FS | 0.5 % |
| 重复精度零点, 以 ± %FS 表示 | 0.4 %FS |
| FS滞后 | 0.25 %FS |
| 温度系数 | 0.05 %/K |
| 在室温下绝对准确度 ± %FS | 0.75 %FS |
| 产品重量 | 70 g |
| 工作介质 | 压缩空气符合ISO8573-1:2010 [7:4:4] 惰性气体 |
| 关于工作和先导介质的说明 | 不可使用经过润滑的压缩空气 |
| 防护等级 | IP65 |
| 授权 | RCM Mark |
| KC 标记 | KC-EMV |
| CE 符号 (参见符合的标准) | 根据 EU-EMV 指导原则 符合EU RoHS 指令 |
| UKCA 标志 (参见一致性声明) | 符合英国 EMC 指令 符合英国 RoHS 指令 |
| 材料备注 | 符合 RoHS |
| PWIS 符合性 | VDMA24364 区域III |
| 耐腐蚀等级 CRC | 2 - 中等腐蚀影响 |
| 工作电压范围 DC | 19 ... 29 V |
| 额定工作电压 DC | 24 V |

| 特性 | 值 |
|---------------|--------------------------------------|
| 残余纹波 | 10 % |
| 设定值 | 0 - 10 V |
| 信号范围,模拟量输出 | 0 - 10 V |
| 精确度, 模拟量输出 FS | 2 %FS |
| 最大电功消耗 | 1 W |
| 极性容错保护 | 对于所有的电接口 |
| 短路强度 | 对于所有的电接口 |
| 安全操作指导 | 安全位置 VEAA/VEAB |
| 显示类型 | LED |
| 电连接 | 4针 M8x1 插头 符合EN 60947-5-2标准 |
| 材料信息, 壳体 | PA-加强 |