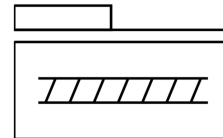
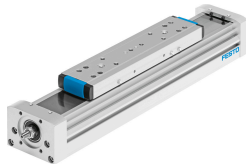


丝杠式电缸 ELGA-BS-KF-120-500-0H-25P-ML

订货号: 8041847

FESTO



数据表

特性	值
工作行程	500 mm
规格	120
行程余量	0 mm
丝杆直径	25 mm
丝杆螺距	25 mm/U
安装位置	可选
导轨	循环滚珠轴承导轨
结构特点	直线型电缸 带滚珠丝杠
电机类型	步进电机 伺服电机
丝杆类型	滚珠丝杆
测量系统的功能原理	增量
最大加速度	15 m/s ²
最大转速	3600 1/min
最大速度	1.5 m/s
重复精度	±0.02 mm
油漆湿润缺陷物质 (PWIS) 符合性	VDMA24364 区域 III
防护等级	IP40
环境温度	-10 °C...60 °C
区域 I _y 的第二力矩	1240000 mm ⁴
区域 I _z 的第二力矩	3800000 mm ⁴
v _{max} 时的空转扭矩	1.64 Nm
v _{min} 下的空转扭矩	1 Nm
最大力 F _y	5500 N
最大力 F _z	6890 N
100 km 理论寿命值的 F _y (仅供参考)	20240 N
100 km 理论寿命值时的 F _z (仅供参考)	25355 N
最大力矩 M _x	104 Nm
最大力矩 M _y	680 Nm
最大力矩 M _z	680 Nm
100 km 理论寿命值时的 M _x (仅供参考)	383 Nm

特性	值
100 km 理论寿命值时的 My (仅供参考)	2502 Nm
100 km 理论寿命值时的 Mz (仅供参考)	2502 Nm
驱动轴的最大径向力	500 N
最大进给力 Fx	3400 N
转动惯量 It	247000 mm ⁴
每米行程的惯性动量 JH	2.756 kgcm ²
每公斤工作负载的转动惯量 JL	0.1583 kgcm ²
惯性动量 JO	1.038 kgcm ²
进给常数	25 mm/U
移动质量	4459 g
附加滑块的重量	3600 g
每 10 m 行程的附加重量	101 g
动态偏转 (移动负载)	轴长的 0.05% , 最大 0.5 mm
静态偏转 (负载静止)	轴长的 0.1%
端盖材料	精制铝合金 阳极氧化
型材材料	精制铝合金 阳极氧化处理
材料说明	RoHS 合规
驱动盖材料	精制铝合金 阳极氧化处理
导向滑块材料	钢
导轨材料	钢
滑块材料	精制铝合金 阳极氧化
心轴螺母材料	钢
丝杆材料	钢