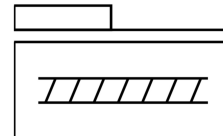
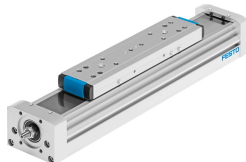


丝杠式电缸 ELGA-BS-KF-80-500-0H-20P-ML

订货号: 8041833

FESTO



数据表

特性	值
工作行程	500 mm
规格	80
行程余量	0 mm
丝杆直径	15 mm
丝杆螺距	20 mm/U
安装位置	可选
导轨	循环滚珠轴承导轨
结构特点	直线型电缸 带滚珠丝杠
电机类型	步进电机 伺服电机
丝杆类型	滚珠丝杆
测量系统的功能原理	增量
最大加速度	15 m/s ²
最大转速	3000 1/min
最大速度	1 m/s
重复精度	±0.02 mm
油漆湿润缺陷物质 (PWIS) 符合性	VDMA24364 区域 III
防护等级	IP40
环境温度	-10 °C...60 °C
区域 I _y 的第二力矩	310000 mm ⁴
区域 I _z 的第二力矩	977000 mm ⁴
v _{max} 时的空转扭矩	0.6 Nm
v _{min} 下的空转扭矩	0.35 Nm
最大力 F _y	2500 N
最大力 F _z	3050 N
100 km 理论寿命值的 F _y (仅供参考)	9200 N
100 km 理论寿命值时的 F _z (仅供参考)	11224 N
最大力矩 M _x	36 Nm
最大力矩 M _y	228 Nm
最大力矩 M _z	228 Nm
100 km 理论寿命值时的 M _x (仅供参考)	132 Nm

特性	值
100 km 理论寿命值时的 My (仅供参考)	839 Nm
100 km 理论寿命值时的 Mz (仅供参考)	839 Nm
驱动轴的最大径向力	250 N
最大进给力 Fx	1600 N
转动惯量 It	67300 mm ⁴
每米行程的惯性动量 JH	0.346 kgcm ²
每公斤工作负载的转动惯量 JL	0.1013 kgcm ²
惯性动量 JO	0.097 kgcm ²
进给常数	20 mm/U
移动质量	1370 g
附加滑块的重量	1110 g
每 10 m 行程的附加重量	46.5 g
动态偏转 (移动负载)	轴长的 0.05% , 最大 0.5 mm
静态偏转 (负载静止)	轴长的 0.1%
端盖材料	精制铝合金 阳极氧化
型材材料	精制铝合金 阳极氧化处理
材料说明	RoHS 合规
驱动盖材料	精制铝合金 阳极氧化处理
导向滑块材料	钢
导轨材料	钢
滑块材料	精制铝合金 阳极氧化
心轴螺母材料	钢
丝杆材料	钢