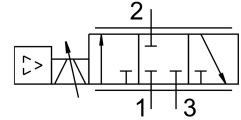


# 比例流量调节阀 VPCF-6-L-8-G38-6-A4-E-EX2

订货号: 8041713

FESTO



## 数据表

特性	值
阀功能	三通比例流量调节阀
结构特点	活塞闸阀 带集成压力传感器
先导类型	直接
驱动方式	电控
复位类型	磁性弹簧
流向	不可逆
安装位置	可选
密封原理	硬
公称通径	6 mm
短路电流额定值	是
显示类型	LED
流量范围	0 l/min...1000 l/min
工作压力	0.1 MPa...0.6 MPa 1 bar...6 bar
流量控制范围	20 l/min...1000 l/min
流量控制范围说明	调节速度为 20 l/min；低于此参考值时，节流阀切换到排气口。 提供的精度规格基于 50-1000 l/min 的流量控制范围。
重复精度，± %FS 表示	0.5 %FS
室温下绝对精度，± %FS 表示	3 %FS
迟滞 (± %FS)	0.8 %FS
环境温度	0 °C...50 °C
介质温度	15 °C...35 °C
工作介质	压缩空气，符合 ISO 8573-1:2010[6:4:4]
工作和先导介质说明	不可用润滑介质工作 最大粒径 5 μm
防护等级	IP65
防护等级说明	在组装好的状态下
认证	RCM 商标
CE 认证 (见合格声明)	符合欧盟电磁兼容性指令 符合欧盟防爆指令 (ATEX) 符合欧盟 RoHS 指令

特性	值
防爆	区 2 (ATEX) 区 22 (ATEX)
CE 标记 ( 见合格声明 )	符合英国 EMC 指令 根据 UK EX 指令 符合英国 RoHS 指令
ATEX 气体类别	II 3G
ATEX 防尘类别	II 3D
气体防爆阻燃类型	Ex nA IIC T5 X Gc
防尘防爆阻燃类型	Ex tc IIIC T60°C X Dc
防爆环境温度	0°C ≤ Ta ≤ +50°C
油漆湿润缺陷物质 ( PWIS ) 符合性	VDMA24364-B1/B2-L
材料说明	RoHS 合规
抗振性	运输应用测试, 严重性等级 2, 符合 FN 942017-4 和 EN 60068-2-6
耐冲击性	冲击测试, 严重性等级 2, 符合 FN 942017-5 和 EN 60068-2-27
耐腐蚀等级 CRC	1 - 低耐腐蚀能力
标称工作电压 DC	24 V
工作电压范围 DC	20.4 V...30 V
残余波纹	5 %
最大电流消耗	1.2 A
空载输出时的电流消耗	150 mA
开关输出	PNP
开关输入	PNP
每个输出的额定电流	100 mA
反极性保护	用于工作电压
持续通电率	100%
最大电源功耗	36 W
模拟输出的信号范围	4 - 20 mA
模拟输入的信号范围	4 - 20 mA
诊断功能	显示通过 LED
电气接口	8 针 A 编码 M12x1 插头
安装方式	通过通孔直接安装 通过螺纹直接安装
气接口, 气口 1	G3/8
气接口, 气口 2	G3/8
气接口, 气口 3	G3/8
产品重量	856 g
外壳材料	阳极氧化精制铝合金
密封件材料	FPM HNBR