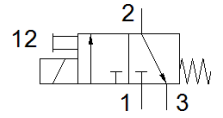
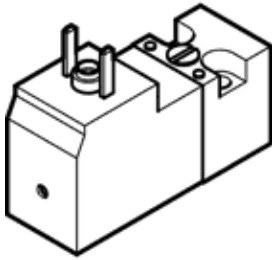


# 电磁阀

## VSCS-B-M32-MD-WA-1AC1-8

产品代号: 8040572

FESTO



### 技术参数

| 特性           | 值   |
|--------------|---|
| 阀功能          | 3/2 常闭, 单稳态   |
| 驱动类型         | 电气的   |
| 宽度           | 15 mm   |
| 标准额定流量       | 13.5 l/min  |
| 工作压力 MPa     | 0.15 ... 0.8 MPa                                    |
| 工作压力         | 1.5 ... 8 bar<br>21.75 ... 116 psi                  |
| 复位类型         | 机械弹簧  |
| 防护等级         | IP65  |
| 密封原则         | 软性  |
| 装配位置         | 任意  |
| 符合标准         | ISO 15218   |
| 手控装置         | 位置锁定<br>推   |
| 先导类型         | 直接  |
| 流动方向         | 不可逆   |
| 重叠           | 下重叠   |
| 有关强制动力的说明    | 切换频率至少一周一次  |
| 切换时间, 关闭     | 30 ms   |
| 切换时间, 打开     | 9 ms  |
| 持续通电率        | 100 %   |
| 线圈的特性参数      | 24 V AC: 50/60 Hz, 拾取功率: 2.1 VA, 保持功率: 1.6 VA       |
| 许用压力波动       | +/- 10 %  |
| 工作介质         | 压缩空气符合ISO8573-1:2010 [7:4:4]                        |
| 关于工作和先导介质的说明 | 可以使用经过润滑的压缩空气<br>(一旦使用后要求一直使用经过润滑的压缩空气)             |
| 抗震性          | 按照 FN 942017-4 和 EN 60068-2-6 标准, 使用强度等级 1 进行运输应用测试 |
| 耐冲击性         | 冲击试验, 强度等级1, 符合FN 942017-5和EN 60068-2-27            |
| 耐腐蚀等级 CRC    | 2 - 中等腐蚀影响  |
| PWIS 符合性     | VDMA24364-C1-L                                      |
| 介质温度         | -5 ... 50 °C  |
| 环境温度         | -5 ... 50 °C  |
| 电连接          | 插头样式 C 型, 符合EN 175301-803<br>符合DIN EN 175301-803    |
| 气动连接, 气口 1   | 底座  |
| 气动连接, 气口 2   | 底座  |
| 气动连接, 气口 3   | 底座  |
| 材料备注         | 符合 RoHS   |
| 材料信息, 密封     | NBR   |