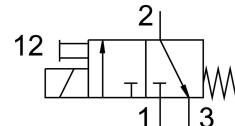
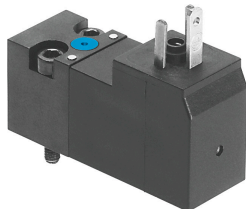


电磁阀 VSCS-B-M32-MD-WA-1C1-8

订货号: 8040570

FESTO



数据表

| 特性 | 值 |
|---------------------|--|
| 阀功能 | 两位三通, 常闭, 单稳态 |
| 驱动方式 | 电控 |
| 宽度 | 15 mm |
| 标准标称流量 | 13.5 l/min |
| 工作气口 | 底座规格 15 mm, 符合 ISO 15218 标准 |
| 工作电压 | 24V DC |
| 工作压力 | 0.15 MPa...0.8 MPa 1.5 bar...8 bar 21.75 psi...116 psi |
| 复位类型 | 弹簧复位 |
| 防护等级 | IP65 |
| 密封原理 | 软密封 |
| 安装位置 | 可选 |
| 符合标准 | ISO 15218 |
| 手控装置 | 锁定式 按钮式 |
| 先导类型 | 直接 |
| 流向 | 不可逆 |
| 搭接 | 重叠 |
| 强制动态说明 | 切换频率最低每周 1 次 |
| 关闭时间 | 6 ms |
| 打开时间 | 8 ms |
| 持续通电率 | 100% |
| 线圈的特性参数 | 24 V DC: 1.3 W |
| 允许的电压波动 | +/- 10 % |
| 工作介质 | 压缩空气, 符合 ISO 8573-1:2010 [7:4:4] |
| 工作和先导介质说明 | 可用润滑介质工作 (之后须一直润滑介质工作) |
| 抗振性 | 运输应用测试, 严重性等级 1, 符合 FN 942017-4 和 EN 60068-2-6 标准 |
| 耐冲击性 | 冲击测试, 严重性等级 1, 符合 FN 942017-5 和 EN 60068-2-27 标准 |
| 耐腐蚀等级 CRC | 2 - 中等耐腐蚀能力 |
| 油漆湿润缺陷物质 (PWIS) 符合性 | VDMA24364-C1-L |

| 特性 | 值 |
|-----------|---------------------------------|
| 介质温度 | -5 °C...50 °C |
| 环境温度 | -5 °C...50 °C |
| 电气接口 | 类型 C 符合 DIN EN 175301-803 标准 |
| 气接口, 气口 1 | 底座 |
| 气接口, 气口 2 | 底座 |
| 气接口, 气口 3 | 底座 |
| 材料说明 | RoHS 合规 |
| 密封件材料 | NBR |