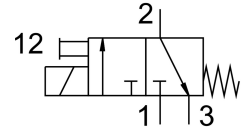
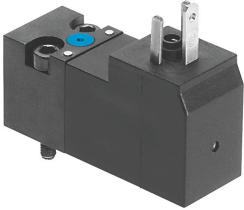


# 电磁阀 VSCS-B-M32-MH-WA-1AC1-8

订货号: 8040566

FESTO



## 数据表

特性	值
阀功能	两位三通, 常闭, 单稳态
驱动方式	电控
宽度	15 mm
标准标称流量	13.5 l/min
工作气口	底座规格 15 mm, 符合 ISO 15218 标准
工作电压	24V AC
工作压力	0.15 MPa...0.8 MPa 1.5 bar...8 bar 21.75 psi...116 psi
复位类型	弹簧复位
防护等级	IP65
密封原理	软密封
安装位置	可选
符合标准	ISO 15218
手控装置	按钮式
先导类型	直接
流向	不可逆
搭接	重叠
强制动态说明	切换频率最低每周 1 次
关闭时间	30 ms
打开时间	9 ms
持续通电率	100%
线圈的特性参数	24 V AC : 50/60 Hz, 启动功率 2.1 Va, 保持功率 1.6 VA
允许的电压波动	+/- 10 %
工作介质	压缩空气, 符合 ISO 8573-1:2010[7:4:4]
工作和先导介质说明	可用润滑介质工作 (之后须一直润滑介质工作)
抗振性	运输应用测试, 严重性等级 1, 符合 FN 942017-4 和 EN 60068-2-6 标准
耐冲击性	冲击测试, 严重性等级 1, 符合 FN 942017-5 和 EN 60068-2-27 标准
耐腐蚀等级 CRC	2 - 中等耐腐蚀能力
油漆湿润缺陷物质 (PWIS) 符合性	VDMA24364-C1-L
介质温度	-5 °C...50 °C

特性	值
环境温度	-5 °C...50 °C
电气接口	类型 C 符合 DIN EN 175301-803 标准
气接口, 气口 1	底座
气接口, 气口 2	底座
气接口, 气口 3	底座
材料说明	RoHS 合规
密封件材料	NBR