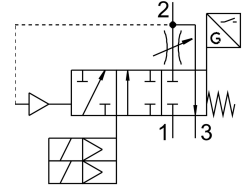


软启动/快排阀 MS6-SV-1/2-D-10V24P-2M12-SO-AG

订货号: 8038491

FESTO



数据表

特性	值
系列	MS
规格	6
网格尺寸	62 mm
安全功能	排气 防止意外启动 (增压)
安全完整性等级 (SIL)	排气/SIL 3 防止意外启动 (增压) /SIL 3
性能等级 (PL)	排气/3 类, 安全性能等级 d 防止意外启动 (增压) 保护/可达 3 类, 性能等级 d
强制动态说明	切换频率, 一个月至少一次
结构特点	活塞阀座
重叠自由度	否
驱动方式	电控
先导气源	内先导
密封原理	软密封
排气功能	不带节流选项
位置检测原理	电磁活塞原理
符合标准	DIN EN ISO 13849-1 DIN EN ISO 13849-2
手控装置	无
复位类型	弹簧复位
先导类型	先导驱动
阀功能	两位三通, 常闭, 单稳态 软启动功能
工作压力	0.35 MPa...1 MPa 3.5 bar...10 bar
压力表 (模拟) 或压力显示器 (数字)	带压力表
c 值	19.3 l/sbar
b 值	0.21
标准标称流量	4300 l/min
标准标称流量, 排气 6->0 bar	9000 l/min
最大开关频率	0.5 Hz

特性	值
关闭时间	40 ms
打开时间	130 ms
持续通电率	100%
信号状态显示器	LED 开关输出
线圈的特性参数	24 V DC: 1.8 W
标称工作电压 DC	24 V
允许的电压波动	+10%/-15%
工作介质	压缩空气, 符合 ISO 8573-1:2010[7:4:4]
工作和先导介质说明	可用润滑介质工作 (之后须一直润滑介质工作)
耐腐蚀等级 CRC	2 - 中等耐腐蚀能力
材料说明	RoHS 合规
油漆湿润缺陷物质 (PWIS) 符合性	VDMA24364-B1/B2-L
声压级	75 dB(A)
防护等级	IP65 带插入式插座
介质温度	-10 °C...50 °C
环境温度	-10 °C...50 °C
储存温度	-10 °C...50 °C
耐冲击性	冲击测试, 严重性等级 2, 符合 FN 942017-5 和 EN 60068-2-27
抗振性	运输应用测试, 严重性等级 2, 符合 FN 942017-4 和 EN 60068-2-6
认证	RCM 商标
KC 标记	KC-EMV
CE 认证 (见合格声明)	符合欧盟电磁兼容性指令 符合欧盟机械指令 符合欧盟 RoHS 指令
CE 标记 (见合格声明)	符合英国 EMC 指令 符合英国机器相关规定 符合英国 RoHS 指令
安装方式	要么: 管式安装 带附件
安装位置	可选
产品重量	2110 g
气接口, 气口 1	G1/2
气接口, 气口 2	G1/2
气接口, 气口 3	G1
电气接口	2x M12 符合 IEC 61076-2-101 标准
电气接口, 接近开关	2x 带插头的电缆 3 针 M12 旋转螺纹
外壳材料	压铸铝
密封件材料	NBR
活塞杆材料	高合金不锈钢