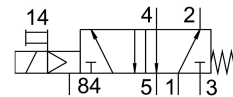


# 电磁阀 VUVS-LT30-M52-MD-N38-F8

订货号: 8036725

FESTO



## 数据表

特性	值
阀功能	两位五通, 单稳态
驱动方式	电控
阀尺寸	31 mm
标准标称流量	1800 l/min
工作气口	3/8 NPT
工作电压	通过电磁线圈, 须另外订购
工作压力	0.25 MPa...1 MPa 2.5 bar...10 bar
结构特点	提动座
复位类型	弹簧复位
认证	c UL us - 认证 (OL)
公称通径	8.1 mm
排气功能	带节流选项
密封原理	软密封
安装位置	可选
手控装置	锁定式 按钮式
先导类型	先导驱动
先导气源	内先导
流向	不可逆
搭接	重叠
b 值	0.3
c 值	9.9 l/sbar
关闭时间	26 ms
打开时间	17 ms
0 信号的最大正向测试脉冲	2000 $\mu$ s
信号为 1 的最大负向测试脉冲	3600 $\mu$ s
线圈的特性参数	请参阅电磁线圈, 须另外订购
工作介质	压缩空气, 符合 ISO 8573-1:2010 [7:4:4]
工作和先导介质说明	可用润滑介质工作 (之后须一直润滑介质工作)
抗振性	运输应用测试, 严重性等级 2, 符合 FN 942017-4 和 EN 60068-2-6
耐冲击性	冲击测试, 严重性等级 2, 符合 FN 942017-5 和 EN 60068-2-27

特性	值
耐腐蚀等级 CRC	2 - 中等耐腐蚀能力
介质温度	-10 °C...60 °C
先导介质	压缩空气, 符合 ISO 8573-1:2010 [7:4:4]
环境温度	-10 °C...60 °C
产品重量	432 g
安装方式	要么: 在气路板上 带通孔
通风接口	非管式
先导排气口 84	10-32 UNF-2B
气接口, 气口 1	3/8 NPT
气接口, 气口 2	3/8 NPT
气接口, 气口 3	3/8 NPT
气接口, 气口 4	3/8 NPT
气接口, 气口 5	3/8 NPT
材料说明	RoHS 合规
密封件材料	HNBR NBR TPE-U(PU)
外壳材料	喷漆压铸铝
活塞式滑阀材料	POM
螺钉材料	镀锌钢