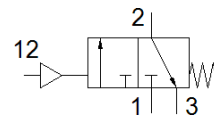
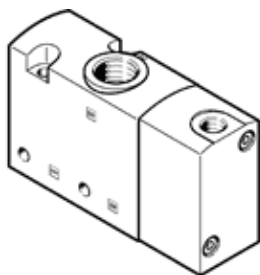


气控阀

VUWS-LT30-M32C-M-N38

产品代号: 8036722

FESTO



技术参数

| 特性 | 值 |
|--------------|---|
| 阀功能 | 3/2 常闭, 单稳态 |
| 驱动类型 | 气动 |
| 阀规格 | 31 mm |
| 标准额定流量 | 1,600 l/min |
| 工作压力 MPa | 0.1 ... 1 MPa |
| 工作压力 | 1 ... 10 bar |
| 设计结构 | 提动阀座 |
| 复位类型 | 机械弹簧 |
| 授权 | c UL us - Recognized (OL) |
| 额定尺寸 | 7.9 mm |
| 排气功能 | 可节流 |
| 密封原则 | 软性 |
| 装配位置 | 任意 |
| 手控装置 | 无 |
| 先导类型 | 直接 |
| 先导气源 | 内置的 |
| 流动方向 | 不可逆 |
| 重叠 | 下重叠 |
| 先导压力MPa | 0.25 ... 1 MPa |
| 先导压力 | 2.5 ... 10 bar |
| 切换时间, 关闭 | 37 ms |
| 切换时间, 打开 | 11 ms |
| 工作介质 | 压缩空气符合ISO8573-1:2010 [7:4:4] |
| 关于工作和先导介质的说明 | 可以使用经过润滑的压缩空气 (一旦使用后要求一直使用经过润滑的压缩空气) |
| 耐腐蚀等级 CRC | 2 - 中等腐蚀影响 |
| PWIS 符合性 | VDMA24364-B1/B2-L |
| 介质温度 | -10 ... 60 °C |
| 先导介质 | 压缩空气符合ISO8573-1:2010 [7:4:4] |
| 环境温度 | -10 ... 60 °C |
| 产品重量 | 345 g |
| 安装类型 | 在气路轨上 带通孔 可选 |
| 排气接口 | 非管道式 |
| 先导气口 12 | 1/8 NPT |
| 气动连接, 气口 1 | 3/8 NPT |
| 气动连接, 气口 2 | 3/8 NPT |
| 气动连接, 气口 3 | 3/8 NPT |
| 材料备注 | 符合 RoHS |
| 材料信息, 密封 | HNBR NBR TPE-U(PU) |
| 材料信息, 壳体 | 压铸铝, 涂漆 |
| 材料信息, 活塞滑块 | POM |
| 材料信息, 螺丝 | 镀锌钢 |