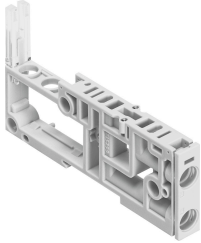


# 底座 VMPAL-AP-10-T1-RV

订货号: 8035231

FESTO



## 数据表

| 特性                  | 值                                      |
|---------------------|--|
| 宽度                  | 10 mm<br>10.7 mm                       |
| 长度                  | 107.3 mm                               |
| 网格尺寸                | 10.7 mm                                |
| 压力区划分               | 管道 1                                   |
| 集成功能                | 单向阀                                    |
| 最大阀位数量              | 1                                      |
| 流向                  | 不可逆                                    |
| 阀岛结构                | 可组合多种规格的阀                              |
| 工作压力                | -0.09 MPa...1 MPa<br>-0.9 bar...10 bar |
| 先导压力 Mpa            | 0.3 MPa...0.8 MPa                      |
| 先导压力                | 3 bar...8 bar                          |
| 适用于真空               | 否                                      |
| 工作介质                | 压缩空气, 符合 ISO 8573-1:2010 [7:4:4]       |
| 工作和先导介质说明           | 可用润滑介质工作 (之后须一直润滑介质工作)                 |
| 耐腐蚀等级 CRC           | 3 - 高耐腐蚀能力                             |
| 油漆湿润缺陷物质 (PWIS) 符合性 | VDMA24364-B1/B2-L                      |
| 环境温度                | -5 °C...50 °C                          |
| 产品重量                | 25 g                                   |
| 气接口, 气口 2           | 用于 10 mm 压簧                            |
| 气接口, 气口 4           | 用于 10 mm 内芯                            |
| 材料说明                | RoHS 合规                                |
| 底座材料                | 加强型聚酰胺                                 |