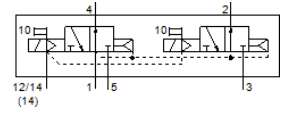
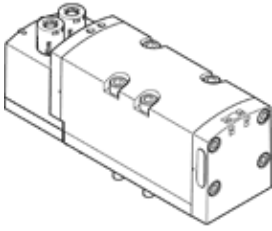


# 电磁阀

## VSVA-B-T32U-AZTR-D2-1T1L

产品代号: 8034963

FESTO



### 技术参数

| 特性              | 值   |
|-----------------|---|
| 阀功能             | 2x3/2 常开, 单电控                                   |
| 驱动类型            | 电气的   |
| 宽度              | 52 mm   |
| 标准额定流量          | 2,400 l/min                                     |
| 工作压力 MPa        | 0.3 ... 1 MPa                                   |
| 工作压力            | 3 ... 10 bar                                    |
| 设计结构            | 活塞滑块  |
| 授权              | c UL us - Recognized (OL)                       |
| KC 标记           | KC-EMV  |
| CE 符号 (参见符合的标准) | 根据 EU-EMV 指导原则                                  |
| 防护等级            | IP65<br>NEMA 4                                  |
| 宽度尺寸            | 59 mm   |
| 排气功能            | 可节流<br>通过节流板<br>通过单个底座                          |
| 密封原则            | 软性  |
| 装配位置            | 任意  |
| 符合标准            | ISO 5599-2                                      |
| 手控装置            | 带附件, 可锁定<br>推                                   |
| 先导类型            | 由先导控制   |
| 先导气源            | 外置的   |
| 流动方向            | 不可逆   |
| 信号状态显示          | LED   |
| 先导压力 MPa        | 0.3 ... 1 MPa                                   |
| 先导压力            | 3 ... 10 bar                                    |
| 阀的流量            | 3,000 l/min                                     |
| 安装在单个底座上的阀的流量   | 2,600 l/min                                     |
| 通过气动方式连接起来的阀的流量 | 2,400 l/min                                     |
| 切换时间, 关闭        | 35 ms   |
| 切换时间, 打开        | 20 ms   |
| 持续通电率           | 100 %   |
| 逻辑为0的最大正向测试脉冲   | 1,000 $\mu$ s                                   |
| 逻辑为1的最大负向测试脉冲   | 3,500 $\mu$ s                                   |
| 每电磁线圈的额定启动电流    | 165 mA 最高达30 ms                                 |
| 电流下降时的额定电路      | 30 ms后35 mA                                     |
| 线圈的特性参数         | 24 V DC: 4.6 W                                  |
| 电泳强度            | 2.5 kV  |
| 污染等级            | 3   |
| 许用压力波动          | +/- 10 %  |
| 工作介质            | 压缩空气符合ISO8573-1:2010 [7:4:4]                    |
| 关于工作和先导介质的说明    | 可以使用经过润滑的压缩空气<br>(一旦使用后要求一直使用经过润滑的压缩空气)         |
| 抗震性             | 运输应用测试, 强度等级 2, 符合 FN 942017-4 和 EN 60068-2-6标准 |
| 耐冲击性            | 冲击试验, 强度等级2, 符合FN 942017-5和EN 60068-2-27        |

| 特性          | 值                            |
|-------------|------------------------------|
| 耐腐蚀等级 CRC   | 0 - 无腐蚀影响                    |
| PWIS 符合性    | VDMA24364-B1/B2-L            |
| 介质温度        | -5 ... 50 °C                 |
| 相对空气湿度      | 0 - 90 %                     |
| 环境温度        | -5 ... 50 °C                 |
| 产品重量        | 740 g                        |
| 电连接         | Plug-in<br>符合 ISO 5599-2     |
| 安装类型        | 在底座上                         |
| 先导气口 12/14  | 连接板规格 2 符合 ISO 5599-2        |
| 先导排气口 82/84 | 可选<br>标准情况下未通过管道输送<br>采用管道方式 |
| 气动连接, 气口 1  | 连接板规格 2 符合 ISO 5599-2        |
| 气动连接, 气口 2  | 连接板规格 2 符合 ISO 5599-2        |
| 气动连接, 气口 3  | 连接板规格 2 符合 ISO 5599-2        |
| 气动连接, 气口 4  | 连接板规格 2 符合 ISO 5599-2        |
| 气动连接, 气口 5  | 连接板规格 2 符合 ISO 5599-2        |
| 材料备注        | 符合 RoHS                      |
| 材料信息, 密封    | FPM<br>HNBR<br>NBR           |
| 材料信息, 壳体    | 压铸铝<br>PA                    |
| 材料信息, 螺丝    | 镀锌钢                          |