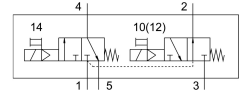


# 电磁阀 VUVG-L14-T32H-M-G18-P1

订货号: 8033528

FESTO



## 数据表

特性	值
阀功能	2 个两位三通阀, 开/闭, 单稳态
驱动方式	电控
阀尺寸	14 mm
标准标称流量	480 l/min...500 l/min
工作气口	G1/8
工作压力	0.3 MPa...0.8 MPa 3 bar...8 bar
结构特点	活塞闸阀
复位类型	弹簧复位
认证	c UL us - 认证 (OL)
证书签发机构	UL MH19482
防护等级	IP65 带电控先导阀和插入式插座
公称通径	4.3 mm
排气功能	带节流选项
密封原理	软密封
安装位置	可选
先导类型	先导驱动
先导气源	内先导
搭接	正重叠
先导压力 Mpa	0.35 MPa...0.8 MPa
先导压力	3.5 bar...8 bar
适用于真空	否
关闭时间	13 ms
打开时间	14 ms
持续通电率	100%
0 信号的最大正向测试脉冲	700 $\mu$ s
信号为 1 的最大负向测试脉冲	900 $\mu$ s
工作介质	压缩空气, 符合 ISO 8573-1:2010 [7:4:4]
工作和先导介质说明	可用润滑介质工作 (之后须一直润滑介质工作)
抗振性	运输应用测试, 严重性等级 2, 符合 FN 942017-4 和 EN 60068-2-6
耐冲击性	冲击测试, 严重性等级 2, 符合 FN 942017-5 和 EN 60068-2-27

特性	值
耐腐蚀等级 CRC	2 - 中等耐腐蚀能力
油漆湿润缺陷物质 ( PWIS ) 符合性	VDMA24364-B1/B2-L
介质温度	-5 °C...60 °C
环境温度	-5 °C...60 °C
产品重量	56 g
电气接口	通过电控先导阀
安装方式	要么： 在气路板上 带通孔
气接口，气口 1	G1/8
气接口，气口 2	G1/8
气接口，气口 4	G1/8
气接口，气口 5	G1/8
先导控制接口	符合 ISO 15218 标准
材料说明	RoHS 合规
密封件材料	HNBR NBR
外壳材料	精制铝合金