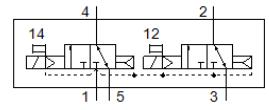
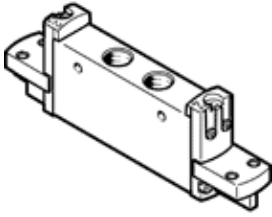


电磁阀

VUVG-L14-T32C-A-G18-P1

产品代号: 8033523

FESTO



技术参数

特性	值
阀功能	2x3/2 常闭, 单电控
驱动类型	电气的
阀规格	14 mm
标准额定流量	560 l/min
工作压力 MPa	0.15 ... 0.8 MPa
工作压力	1.5 ... 8 bar
设计结构	活塞滑块
复位类型	空气弹簧
授权	c UL us - Recognized (OL)
认证签发部门	UL MH19482
防护等级	IP65 带电控先导阀和插头插座
额定尺寸	4.6 mm
排气功能	可节流
密封原则	软性
装配位置	任意
先导类型	由先导控制
先导气源	内置的
重叠	正重叠
先导压力MPa	0.15 ... 0.8 MPa
先导压力	1.5 ... 8 bar
适合真空	否
切换时间, 关闭	18 ms
切换时间, 打开	11 ms
持续通电率	100 %
逻辑为0的最大正向测试脉冲	700 μs
逻辑为1的最大负向测试脉冲	900 μs
工作介质	压缩空气符合ISO8573-1:2010 [7:4:4]
关于工作和先导介质的说明	可以使用经过润滑的压缩空气 (一旦使用后要求一直使用经过润滑的压缩空气)
抗震性	运输应用测试, 强度等级 2, 符合 FN 942017-4 和 EN 60068-2-6标准
耐冲击性	冲击试验, 强度等级2, 符合FN 942017-5和EN 60068-2-27
耐腐蚀等级 CRC	2 - 中等腐蚀影响
PWIS 符合性	VDMA24364-B1/B2-L
介质温度	-5 ... 60 °C
环境温度	-5 ... 60 °C
产品重量	65 g
电连接	通过电控先导阀
安装类型	在气路轨上 带通孔 可选
气动连接, 气口 1	G1/8
气动连接, 气口 2	G1/8
气动连接, 气口 3	G1/8
气动连接, 气口 4	G1/8
气动连接, 气口 5	G1/8

特性	值
先导接口	符合ISO 15218
材料备注	符合 RoHS
材料信息, 密封	HNBR NBR
材料信息, 壳体	锻造铝合金