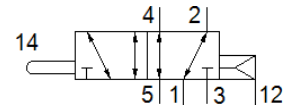
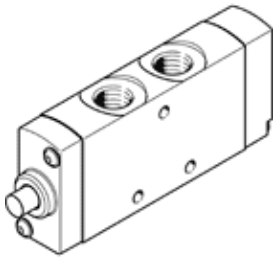


直动圆头式阀

VMEF-S-M52-E-N14

产品代号: 8031314

FESTO



技术参数

| 特性 | 值 |
|--------------|---|
| 阀功能 | 5/2 单电控 |
| 驱动类型 | 机械的 |
| 宽度 | 20 mm |
| 标准额定流量 | 1,200 l/min |
| 工作压力 MPa | -0.095 ... 1 MPa |
| 工作压力 | -0.95 ... 10 bar |
| 设计结构 | 活塞滑块 |
| 复位类型 | 空气弹簧 |
| 额定尺寸 | 7 mm |
| 使用指南 | 不要用作机械止挡 |
| 密封原则 | 软性 |
| 装配位置 | 任意 |
| 先导类型 | 直接 |
| 流动方向 | 可反向 |
| 重叠 | 正重叠 |
| 最大切换频率 | 3 Hz |
| 工作介质 | 压缩空气符合ISO8573-1:2010 [7:-:-] |
| 关于工作和先导介质的说明 | 可以使用经过润滑的压缩空气 (一旦使用后要求一直使用经过润滑的压缩空气) |
| 耐腐蚀等级 CRC | 2 - 中等腐蚀影响 |
| PWIS 符合性 | VDMA24364-B1/B2-L |
| 介质温度 | -10 ... 60 °C |
| 环境温度 | -10 ... 60 °C |
| 驱动力 | 48 N |
| 产品重量 | 177 g |
| 安装类型 | 带通孔 |
| 先导气口 12/14 | M5 |
| 气动连接, 气口 1 | 1/4 NPT |
| 气动连接, 气口 2 | 1/4 NPT |
| 气动连接, 气口 3 | 1/4 NPT |
| 气动连接, 气口 4 | 1/4 NPT |
| 气动连接, 气口 5 | 1/4 NPT |
| 材料备注 | 符合 RoHS |
| 材料信息, 盖 | PA-加强 |
| 材料信息, 密封 | NBR |
| 材料信息, 壳体 | 阳极氧化铝合金 |