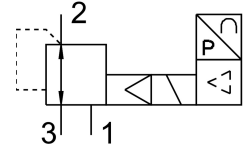


比例压力阀 VPPM-8F-L-1-F-0L6H-LK-S1

订货号: 8031111

FESTO



数据表

特性	值
公称通径, 气源	8 mm
公称通径, 排气	7 mm
驱动方式	电控
密封原理	软密封
安装位置	可选
结构特点	先导膜片式减压阀
短路电流额定值	适用于所有电气连接
安全注意事项	安全位置 VPPM: 如果电源电缆中断, 输出压力将不受调节。
反极性保护	适用于所有电气连接
复位类型	弹簧复位
先导类型	先导驱动
阀功能	三通比例压力调节阀
显示类型	LED
压力调节范围 MPa	0.006 MPa...0.6 MPa
压力调节范围	0.06 bar...6 bar
入口压力 1	0 bar...8 bar
气源压力 1 MPa	0 MPa...0.8 MPa
最大压力迟滞	0.03 bar
标准标称流量	1050 l/min
工作电压范围 DC	18 V...30 V
最大电流消耗	300 mA
持续通电率	100%
最大电源功耗	7 W
协议	I-Port IO-Link®
残余波纹	10 %
工作介质	压缩空气, 符合 ISO 8573-1:2010 [7:4:4] 惰性气体
工作和先导介质说明	不可用润滑介质工作
认证	RCM 商标 c UL us 认证 (OL)
KC 标记	KC-EMV

特性	值
CE 认证 (见合格声明)	符合欧盟电磁兼容性指令 符合欧盟 RoHS 指令
CE 标记 (见合格声明)	符合英国 EMC 指令 符合英国 RoHS 指令
证书签发机构	UL E322346
耐腐蚀等级 CRC	2 - 中等耐腐蚀能力
油漆湿润缺陷物质 (PWIS) 符合性	VDMA24364-B1/B2-L
介质温度	10 °C...50 °C
防护等级	IP65
环境温度	0 °C...60 °C
产品重量	560 g
线性度	1 %FS
迟滞	0.5 %FS
重复精度	0.5 %FS
总精度	1.25%FS
温度系数	0.04 %/K
重复精度 FS	0.5 %
IO-Link, 协议版本	装置 V 1.1
IO-Link, 通信模式	COM1 (4.8 kB)、COM2 (38.4 kB)、COM3 (230.4 kB)
IO-Link, 端口等级	A
IO-Link, 过程数据长度 OUT	2 个字节
IO-Link, 过程数据长度 IN	2 个字节
IO-Link, 最短周期时间	0.5 ms
安装方式	要么： 带通孔 带附件
气接口, 气口 1	底座
气接口, 气口 2	底座
气接口, 气口 3	底座
材料说明	RoHS 合规
外壳材料	精制铝合金 阳极氧化