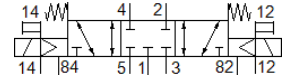
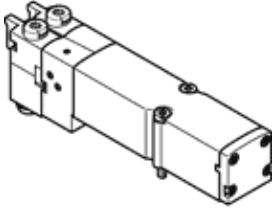


# 电磁阀

## VMPA2-M1BH-G-PI

产品代号: 8022037

FESTO



### 技术参数

| 特性             | 值   |
|----------------|---|
| 阀功能            | 5/3 中封式   |
| 驱动类型           | 电气的   |
| 阀规格            | 20 mm   |
| 标准额定流量         | 750 l/min                                       |
| 工作压力 MPa       | -0.09 ... 1 MPa                                 |
| 工作压力           | -0.9 ... 10 bar                                 |
| 设计结构           | 活塞滑块  |
| 复位类型           | 机械弹簧  |
| 授权             | c UL us - Recognized (OL)                       |
| 防护等级           | IP65<br>to IEC 60529                            |
| 密封原则           | 软性  |
| 装配位置           | 任意  |
| 手控装置           | 位置锁定<br>推                                       |
| 先导类型           | 由先导控制   |
| 流动方向           | 可反向   |
| 重叠             | 正重叠   |
| 信号状态显示         | 是   |
| 先导压力MPa        | 0.3 ... 0.8 MPa                                 |
| 先导压力           | 3 ... 8 bar                                     |
| 适合真空           | 是   |
| 带QS-10时的标准额定流量 | 750 l/min                                       |
| 切换时间, 关闭       | 40 ms   |
| 切换时间, 打开       | 10 ms   |
| 反向切换时间         | 21 ms   |
| 逻辑为0的最大正向测试脉冲  | 400 µs  |
| 逻辑为1的最大负向测试脉冲  | 900 µs  |
| 许用压力波动         | +/- 25 %  |
| 工作介质           | 压缩空气符合ISO8573-1:2010 [7:4:4]                    |
| 关于工作和先导介质的说明   | 可以使用经过润滑的压缩空气<br>(一旦使用后要求一直使用经过润滑的压缩空气)         |
| 抗震性            | 运输应用测试, 强度等级 2, 符合 FN 942017-4 和 EN 60068-2-6标准 |
| 耐冲击性           | 冲击试验, 强度等级2, 符合FN 942017-5和EN 60068-2-27        |
| 耐腐蚀等级 CRC      | 1 - 低腐蚀影响                                       |
| PWIS 符合性       | VDMA24364-B1/B2-L                               |
| 储藏温度           | -20 ... 40 °C                                   |
| 介质温度           | -5 ... 50 °C                                    |
| 相对空气湿度         | 40°C时最高90%                                      |
| 环境温度           | -5 ... 50 °C                                    |
| 最大紧固扭矩, 阀安装    | 0.65 Nm   |
| 产品重量           | 100 g   |
| 安装类型           | 带通孔   |
| 材料备注           | 符合 RoHS   |
| 材料信息, 密封       | NBR   |
| 材料信息, 壳体       | 压铸铝   |