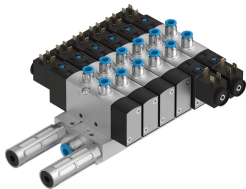


阀组 VTUS-25

订货号: 8022016

FESTO



数据表

特性	值
电气控制	单个接口
电气 I/O 系统	否
网格尺寸	27.5 mm
工作介质	压缩空气, 符合 ISO 8573-1:2010 [7:4:4]
环境温度	-10 °C...50 °C
储存温度	-20 °C...60 °C
防护等级	IP65 IP67 带插入式插座 符合 IEC 60529 标准
耐腐蚀等级 CRC	2 - 中等耐腐蚀能力
工作压力	-0.09 MPa...1 MPa -0.9 bar...10 bar
工作压力, 用于带内先导气源的阀岛	1.5 bar...10 bar
油漆湿润缺陷物质 (PWIS) 符合性	VDMA24364-B1/B2-L
CE 认证 (见合格声明)	符合欧盟防爆指令 (ATEX)
CE 标记 (见合格声明)	根据 UK EX 指令
认证	c UL us - 认证 (OL)
防爆	区 2 (ATEX) 2 区 (UKEX) 区 22 (ATEX) 22 区 (UKEX)
ATEX 气体类别	II 3G
ATEX 防尘类别	II 3D
欧盟境外防爆认证	EPL Dc (GB) EPL Gc (GB)
气体防爆阻燃类型	Ex ec IIC T4 X Gc
防尘防爆阻燃类型	Ex tc IIIC T115°C Dc X
防爆环境温度	-10°C ≤ Ta ≤ +50°C
材料说明	RoHS 合规
阀岛结构	固定宽度
最大阀位数量	16
压力区最大数量	9

特性	值
阀功能	2x 两位三通, 单稳态, 常闭 2x 两位三通, 常开, 单稳态 2 个两位三通阀, 开/闭, 单稳态 两位三通, 常闭, 单稳态 两位三通, 常开, 单电控 两位五通双电控 两位五通, 单稳态 三位五通, 中压式 三位五通中泄式 三位五通中封式
结构特点	活塞闸阀 提动座
密封原理	软密封
阀尺寸	26.5 mm
标准标称流量	1000 l/min...1300 l/min
排气功能	带节流选项
工作气口	G1/4 1/4 NPT QS-6 QS-8 QS-10 QS-1/4 QS-5/16 QS-3/8