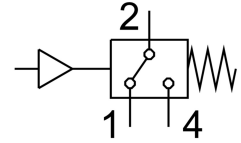
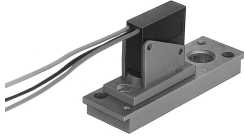


# 气电转换器 PE-1/8-2N-SW

订货号: 7862

FESTO



## 数据表

特性	值
符合标准	EN 60947-5-1
CE 认证 (见合格声明)	符合欧盟低电压指令
CE 标记 (见合格声明)	符合英国电气设备相关规定
测得变量	相对压力
测量方法	气/电压力转换器
工作压力	0 MPa...0.8 MPa 0 bar...8 bar
最大过载压力	12 bar
工作介质	压缩空气, 符合 ISO 8573-1:2010 [7:4:4]
工作和先导介质说明	可用润滑介质工作
介质温度	0 °C...60 °C
环境温度	0 °C...60 °C
开关输出	触点
开关功能	阈值, 固定迟滞
开关元件功能	转换开关
打开点最大值	2 bar
最小开关点	0.5 bar
最大开关频率	1 Hz
最小负载电流	100 mA
工作电压范围 AC	12 V...250 V
工作电压范围 DC	12 V...250 V
利用类别 – 电感负载	AC-14 DC-13
利用类别 – 电阻负载	AC-12 DC-12
电气接口	3 个接头引线
电气接口 1, 连接系统	开放式
电缆长度	0.5 m
电缆护套材料	PVC
安装方式	要么: 安装于安装框架 2n 上 带通孔
安装位置	可选

特性	值
气动接口	G1/8
产品重量	65 g
外壳材料	压铸铝 加强型聚酰胺 钢 VMQ ( 硅 )
开关触点材料	银色
电气接口材料	镀锡
膜片材料	TPE-U(PU)
设置选项	永久设置
防护等级	IP67
绝缘电压	2 kV
油漆湿润缺陷物质 ( PWIS ) 符合性	VDMA24364-B1/B2-L
污染等级	3