

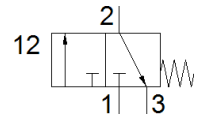
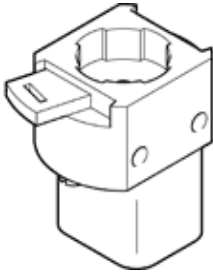
前面板安装式阀

SV-3-M5

产品代号: 6817

FESTO

该型号产品适用于真空(真空连接于1号口).



技术参数

特性	值
阀功能	3/2 常闭, 单稳态
驱动类型	手动
标准额定流量	65 l/min
工作压力 MPa	-0.095 ... 0.8 MPa
工作压力	-0.95 ... 8 bar
设计结构	带弹簧复位的提升阀
复位类型	机械弹簧
额定尺寸	2 mm
密封原则	软性
装配位置	任意
先导类型	直接
流动方向	不可逆
重叠	正重叠
工作介质	压缩空气符合ISO8573-1:2010 [7:4:4]
PWIS 符合性	VDMA24364-B1/B2-L
环境温度	-10 ... 60 °C
驱动力	12 N
产品重量	40 g
安装类型	前面板安装 带通孔
气动连接, 气口 1	M5
材料信息, 密封	NBR
材料信息, 壳体	塑料的 黄铜