

直动圆头式阀

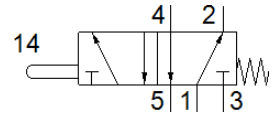
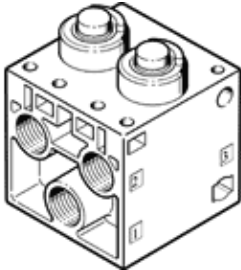
V-5-1/4-B

产品代号: 6809

FESTO

常闭式

该型号产品适用于真空(真空连接于1号口).



技术参数

特性	值
阀功能	5/2 单电控
驱动类型	机械的
标准额定流量	550 l/min
工作压力	-0.95 ... 10 bar
设计结构	提动阀座
额定尺寸	7 mm
先导类型	直接
PWIS 符合性	VDMA24364-B1/B2-L
环境温度	-10 ... 60 °C
驱动力	182 N
产品重量	240 g
安装类型	带通孔
气动连接, 气口 1	G1/4
气动连接, 气口 2	G1/4
气动连接, 气口 3	G1/4
气动连接, 气口 4	G1/4
气动连接, 气口 5	G1/4
材料信息, 密封	NBR
材料信息, 壳体	压铸铝