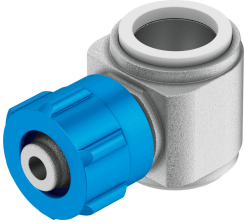


环形管接头 LK-1/8-PK-6-KU

订货号: 6281

FESTO



数据表

特性	值
工作压力完整温度范围	0 bar...10 bar
海事分类	参见证书
油漆湿润缺陷物质 (PWIS) 符合性	VDMA24364-B1/B2-L
气接口, 气口 1	外螺纹 G1/8
气接口, 气口 2	用于倒钩接头内径 6 mm, 带螺母
材料说明	RoHS 合规