

# 电磁阀

## CJM-5/2-1/2-FH

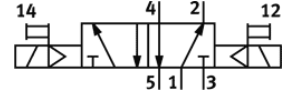
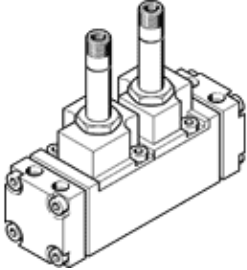
产品代号: 6228

传统型 - 不用于新项目

带插座和手控按钮, 不带底板

通过在搜索字段中输入型号代码的前四个字符, 可以找到最新的替代产品

FESTO



### 技术参数

特性	值
阀功能	5/2 双稳
驱动类型	电气的
工作压力	1.5 ... 8 bar
先导类型	由先导控制
PWIS 符合性	VDMA24364 区域III
气动连接, 气口 1	底座
气动连接, 气口 2	底座
气动连接, 气口 3	底座
气动连接, 气口 4	底座
气动连接, 气口 5	底座