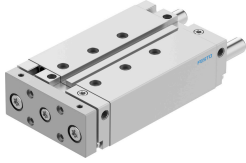


导向杆气缸 DFM-32-100-B-PPV-A-KF

订货号: 609357

FESTO



数据表

| 特性 | 值 |
|---------------------|----------------------------------|
| 行程 | 100 mm |
| 活塞直径 | 32 mm |
| 工作模式, 驱动单元 | 联接板 |
| 缓冲 | 气动缓冲, 两端可调 |
| 安装位置 | 可选 |
| 导轨 | 循环滚珠轴承导轨 |
| 结构特点 | 导轨 |
| 位置检测 | 通过接近开关 |
| 工作压力 | 0.15 MPa...1 MPa |
| 工作模式 | 双作用 |
| 工作介质 | 压缩空气, 符合 ISO 8573-1:2010 [7:4:4] |
| 工作和先导介质说明 | 可用润滑介质工作 (之后须一直润滑介质工作) |
| 耐腐蚀等级 CRC | 0 - 无耐腐蚀能力 |
| 油漆湿润缺陷物质 (PWIS) 符合性 | VDMA24364-B1/B2-L |
| 洁净室等级 | 7 级, 符合 ISO 14644-1 |
| 环境温度 | -5 °C...60 °C |
| 端位的冲击能量 | 0.4 J |
| 6 bar 时的理论力值, 返回行程 | 415 N |
| 6 bar 时的理论力值, 前进行程 | 482 N |
| 备用接口 | 查看产品图纸 |
| 气动接口 | G1/8 |
| 盖子材料 | 精制铝合金 |
| 密封件材料 | NBR |
| 外壳材料 | 精制铝合金 |
| 活塞杆材料 | 高合金不锈钢 |