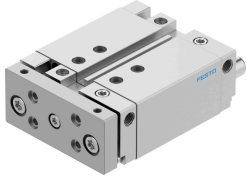


导向杆气缸 DFM-25-40-B-PPV-A-KF

订货号: 609350

FESTO



数据表

特性	值
行程	40 mm
活塞直径	25 mm
工作模式, 驱动单元	联接板
缓冲	气动缓冲, 两端可调
安装位置	可选
导轨	循环滚珠轴承导轨
结构特点	导轨
位置检测	通过接近开关
工作压力	0.15 MPa...1 MPa
工作模式	双作用
工作介质	压缩空气, 符合 ISO 8573-1:2010 [7:4:4]
工作和先导介质说明	可用润滑介质工作 (之后须一直润滑介质工作)
耐腐蚀等级 CRC	0 - 无耐腐蚀能力
油漆湿润缺陷物质 (PWIS) 符合性	VDMA24364-B1/B2-L
洁净室等级	7 级, 符合 ISO 14644-1
环境温度	-5 °C...60 °C
端位的冲击能量	0.3 J
6 bar 时的理论力值, 返回行程	247 N
6 bar 时的理论力值, 前进行程	295 N
备用接口	查看产品图纸
气动接口	G1/8
盖子材料	精制铝合金
密封件材料	NBR
外壳材料	精制铝合金
活塞杆材料	高合金不锈钢