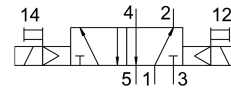
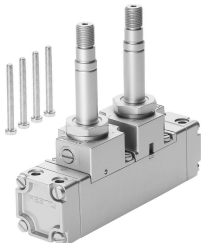


# 电磁阀 CJM-5/2-1/4-CH

订货号: 5955

FESTO



## 数据表

特性	值
阀功能	两位五通双电控
驱动方式	电控
标准标称流量	1400 l/min
工作气口	底座
工作压力	1.5 bar...10 bar
公称通径	6.5 mm
安装位置	可选
手控装置	按钮式
先导类型	先导驱动
流向	不可逆
最大开关频率	40 Hz
打开时间	28 ms
工作介质	压缩空气, 符合 ISO 8573-1:2010 [7:4:4]
工作和先导介质说明	可用润滑介质工作 (之后须一直润滑介质工作)
油漆湿润缺陷物质 (PWIS) 符合性	VDMA24364 区域 III
介质温度	-10 °C...60 °C
安装方式	底座上
先导气口 12	G1/8
先导气口 14	G1/8
气接口, 气口 1	G1/4
气接口, 气口 2	G1/4
气接口, 气口 3	G1/4
气接口, 气口 4	G1/4
气接口, 气口 5	G1/4
密封件材料	NBR
外壳材料	精制铝合金
膜片材料	PUR