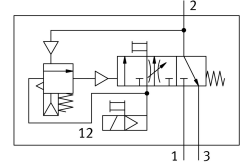


软启动/快排阀 MS6-SV-1/2-C-10V24

订货号: 589481

FESTO



数据表

特性	值
系列	MS
规格	6
网格尺寸	62 mm
安全功能	排气 防止意外启动 (增压)
性能等级 (PL)	排气/可达 1 类, 性能等级 c 防止意外启动 (增压) / 1 类, 性能等级 c
强制动态说明	切换频率, 一个月至少一次
结构特点	活塞闸阀
重叠自由度	是
驱动方式	电控
先导气源	内先导
密封原理	软密封
排气功能	不带节流选项
手控装置	在先导电磁阀上: 不制动; 在软启动/快速排气阀上: 制动, 自复位
复位类型	弹簧复位
先导类型	先导驱动
阀功能	两位三通, 常闭, 单稳态 软启动功能
工作压力	0.3 MPa...1 MPa 3 bar...10 bar
C 值	23.2 l/sbar
b 值	0.4
标准标称流量	5700 l/min
标准标称流量, 排气 6->0 bar	7600 l/min
关闭时间	65 ms
打开时间	370 ms
持续通电率	100%
线圈的特性参数	24 V DC: 1.8 W
允许的电压波动	+/- 10 %
工作介质	压缩空气, 符合 ISO 8573-1:2010 [7:4:4]
工作和先导介质说明	可用润滑介质工作 (之后须一直润滑介质工作)

特性	值
耐腐蚀等级 CRC	2 - 中等耐腐蚀能力
材料说明	RoHS 合规
油漆湿润缺陷物质 (PWIS) 符合性	VDMA24364-B1/B2-L
防护等级	IP65 带插入式插座
介质温度	0 °C...60 °C
环境温度	0 °C...60 °C
储存温度	-10 °C...60 °C
耐冲击性	冲击测试, 严重性等级 2, 符合 FN 942017-5 和 EN 60068-2-27
抗振性	运输应用测试, 严重性等级 2, 符合 FN 942017-4 和 EN 60068-2-6
CE 认证 (见合格声明)	符合欧盟电磁兼容性指令 符合欧盟机械指令 符合欧盟 RoHS 指令
CE 标记 (见合格声明)	符合英国 EMC 指令 符合英国机器相关规定 符合英国 RoHS 指令
适合食品行业使用	见补充材料说明
安装方式	要么: 管式安装 带附件
安装位置	可选
产品重量	886 g
气接口, 气口 1	G1/2
气接口, 气口 2	G1/2
气接口, 气口 3	G3/4
电气接口	2 针 类型 C 插头 符合 EN 175301-803 标准
外壳材料	压铸铝
密封件材料	NBR
活塞杆材料	高合金不锈钢