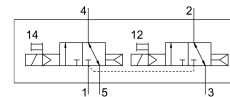
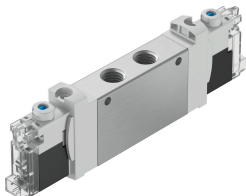


电磁阀 VUVG-LK14-T32C-AT-G18-1H2L-W1-S

订货号: 589286

FESTO



数据表

特性	值
阀功能	2x 两位三通, 单稳态, 常闭
驱动方式	电控
阀尺寸	14 mm
标准标称流量	570 l/min
工作气口	G1/8
工作电压	24V DC
工作压力	0.15 MPa...0.7 MPa 1.5 bar...7 bar
结构特点	活塞滑轨, 带密封圈
复位类型	气动弹簧
认证	c UL us - 认证 (OL)
证书签发机构	UL MH19482
防护等级	IP40
排气功能	带节流选项
密封原理	软密封
安装位置	可选
手控装置	锁定式 按钮式
先导类型	先导驱动
先导气源	内先导
流向	不可逆
搭接	正重叠
信号状态显示器	LED
最大开关频率	2 Hz
关闭时间	20 ms
打开时间	13 ms
持续通电率	100%
0 信号的最大正向测试脉冲	1600 μ s
信号为 1 的最大负向测试脉冲	3000 μ s
线圈的特性参数	24 V DC: 0.8 W
允许的电压波动	+/- 10 %
工作介质	压缩空气, 符合 ISO 8573-1:2010 [7:4:4]

特性	值
工作和先导介质说明	可用润滑介质工作 (之后须一直润滑介质工作)
抗振性	运输应用测试, 严重性等级 1, 符合 FN 942017-4 和 EN 60068-2-6 标准
耐冲击性	冲击测试, 严重性等级 1, 符合 FN 942017-5 和 EN 60068-2-27 标准
耐腐蚀等级 CRC	0 - 无耐腐蚀能力
油漆湿润缺陷物质 (PWIS) 符合性	VDMA24364 区域 III
介质温度	-5 °C...50 °C
先导介质	压缩空气, 符合 ISO 8573-1:2010[7:4:4]
环境温度	-5 °C...50 °C
产品重量	50 g
电气接口	2 芯 2x 单芯 开放式
安装方式	在气路板上 带通孔
气接口, 气口 2	G1/8
气接口, 气口 4	G1/8
材料说明	RoHS 合规
密封件材料	HNBR NBR
外壳材料	精制铝合金