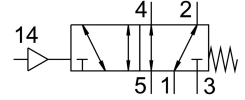
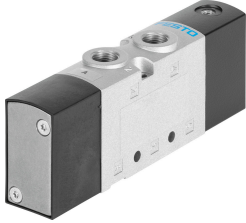


气控阀 VUWS-L30-M52-M-N38

订货号: 575648

FESTO



数据表

特性	值
阀功能	两位五通, 单稳态
驱动方式	气动
阀尺寸	31 mm
标准标称流量	2300 l/min
工作气口	3/8 NPT
工作压力	-0.09 MPa...1 MPa -0.9 bar...10 bar
结构特点	活塞闸阀
复位类型	弹簧复位
认证	c UL us - 认证 (OL)
公称通径	9.4 mm
排气功能	带节流选项
密封原理	软密封
安装位置	可选
手控装置	无
先导类型	直接
先导气源	内先导
流向	可逆
搭接	正重叠
先导压力 Mpa	0.25 MPa...1 MPa
先导压力	2.5 bar...10 bar
关闭时间	77 ms
打开时间	17 ms
防爆	必须遵守证书中的信息! 区 1 (ATEX) 区 2 (ATEX) 区 21 (ATEX) 区 22 (ATEX)
工作介质	压缩空气, 符合 ISO 8573-1:2010 [7:4:4]
工作和先导介质说明	可用润滑介质工作 (之后须一直润滑介质工作)
抗振性	运输应用测试, 严重性等级 2, 符合 FN 942017-4 和 EN 60068-2-6
耐冲击性	冲击测试, 严重性等级 2, 符合 FN 942017-5 和 EN 60068-2-27
耐腐蚀等级 CRC	2 - 中等耐腐蚀能力

特性	值
油漆湿润缺陷物质 (PWIS) 符合性	VDMA24364-B1/B2-L
介质温度	-10 °C...60 °C
先导介质	压缩空气, 符合 ISO 8573-1:2010 [7:4:4]
环境温度	-10 °C...60 °C
产品重量	488 g
安装方式	要么: 在气路板上 带通孔
通风接口	非管式
先导气口 14	1/8 NPT
气接口, 气口 1	3/8 NPT
气接口, 气口 2	3/8 NPT
气接口, 气口 3	3/8 NPT
气接口, 气口 4	3/8 NPT
气接口, 气口 5	3/8 NPT
材料说明	RoHS 合规
密封件材料	HNBR NBR
外壳材料	压铸铝 带涂层
活塞式滑阀材料	精制铝合金
螺钉材料	镀镍钢