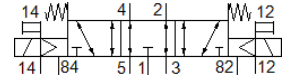
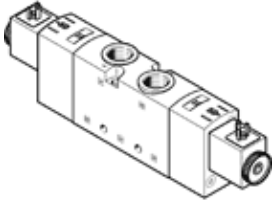


# 电磁阀

## VUVS-L25-P53E-MZD-G14-F8-1C1

产品代号: 575540

FESTO



### 技术参数

| 特性            | 值   |
|---------------|---|
| 阀功能           | 5/3 中泄式   |
| 驱动类型          | 电气的   |
| 阀规格           | 26.5 mm   |
| 标准额定流量        | 1,000 l/min                                     |
| 工作压力 MPa      | -0.09 ... 1 MPa                                 |
| 工作压力          | -0.9 ... 10 bar                                 |
| 设计结构          | 活塞滑块  |
| 复位类型          | 机械弹簧  |
| 授权            | c UL us - Recognized (OL)                       |
| 防护等级          | IP65<br>带插头插座<br>to IEC 60529                   |
| 额定尺寸          | 6.3 mm  |
| 排气功能          | 可节流   |
| 密封原则          | 软性  |
| 装配位置          | 任意  |
| 手控装置          | 位置锁定<br>推                                       |
| 先导类型          | 由先导控制   |
| 先导气源          | 外置的   |
| 流动方向          | 可反向   |
| 重叠            | 正重叠   |
| 先导压力MPa       | 0.25 ... 1 MPa                                  |
| 先导压力          | 2.5 ... 10 bar                                  |
| b 值           | 0.4   |
| C 值           | 4.3 l/sbar                                      |
| 切换时间, 关闭      | 48 ms   |
| 切换时间, 打开      | 14 ms   |
| 反向切换时间        | 25 ms   |
| 持续通电率         | 100 %   |
| 逻辑为0的最大正向测试脉冲 | 2,000 $\mu$ s                                   |
| 逻辑为1的最大负向测试脉冲 | 3,600 $\mu$ s                                   |
| 线圈的特性参数       | 24 V DC: 3.3 W                                  |
| 许用压力波动        | +/- 10 %  |
| 工作介质          | 压缩空气符合ISO8573-1:2010 [7:4:4]                    |
| 关于工作和先导介质的说明  | 可以使用经过润滑的压缩空气<br>(一旦使用后要求一直使用经过润滑的压缩空气)         |
| 抗震性           | 运输应用测试, 强度等级 2, 符合 FN 942017-4 和 EN 60068-2-6标准 |
| 耐冲击性          | 冲击试验, 强度等级2, 符合FN 942017-5和EN 60068-2-27        |
| 耐腐蚀等级 CRC     | 2 - 中等腐蚀影响                                      |
| 介质温度          | -10 ... 60 °C                                   |
| 先导介质          | 压缩空气符合ISO8573-1:2010 [7:4:4]                    |
| 环境温度          | -10 ... 60 °C                                   |
| 产品重量          | 430 g   |
| 电连接           | 插头样式 C 型, 符合EN 175301-803<br>符合EN 175301-803标准  |

| 特性         | 值                  |
|------------|--------------------|
| 安装类型       | 在气路轨上<br>带通孔<br>可选 |
| 排气接口       | 非管道式               |
| 先导排气口82    | M5                 |
| 先导排气口84    | M5                 |
| 先导气口12     | M5                 |
| 先导气口14     | M5                 |
| 气动连接, 气口 1 | G1/4               |
| 气动连接, 气口 2 | G1/4               |
| 气动连接, 气口 3 | G1/4               |
| 气动连接, 气口 4 | G1/4               |
| 气动连接, 气口 5 | G1/4               |
| 材料备注       | 符合 RoHS            |
| 材料信息, 密封   | HNBR<br>NBR        |
| 材料信息, 壳体   | 压铸铝<br>经过喷涂        |
| 材料信息, 活塞滑块 | 锻造铝合金              |
| 材料信息, 螺丝   | 镀锌钢                |