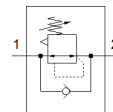
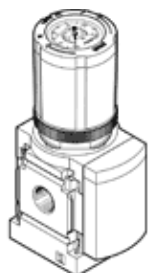


# 减压阀

## MS4-LR-1/8-D6-VS-DM2

产品代号: 575246

FESTO



### 技术参数

特性	值
尺寸	4
系列	MS
驱动器锁	旋转手柄，带锁定
装配位置	任意
设计结构	直接控制的膜片式减压阀
控制器功能	输出压力恒定 带第二排气通道 具有回流
压力表	旋转手柄上有压力表
工作压力 MPa	0.08 ... 1.4 MPa
工作压力	0.8 ... 14 bar
压力控制范围	0.3 ... 7 bar
最高压力迟滞(MPa)	0.04 MPa
最大压力迟滞	0.4 bar 5.8 psi
标准额定流量	1,150 l/min
工作介质	压缩空气符合ISO8573-1:2010 [7:4:4] 惰性气体
关于工作和先导介质的说明	可以使用经过润滑的压缩空气 (一旦使用后要求一直使用经过润滑的压缩空气)
耐腐蚀等级 CRC	2 - 中等腐蚀影响
PWIS 符合性	VDMA24364-B1/B2-L
储藏温度	-10 ... 60 °C
食品安全	参见补充材料信息
介质温度	-10 ... 60 °C
环境温度	-10 ... 60 °C
产品重量	225 g
安装类型	前面板安装 线路安装 带附件 可选
气动连接, 气口 1	G1/8
气动连接, 气口 2	G1/8
材料备注	符合 RoHS
材料信息, 连接板	压铸铝
材料信息, 控制面板	PA POM
材料信息, 密封	NBR
材料信息, 壳体	压铸铝
材料信息, 膜片	NBR