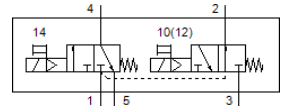
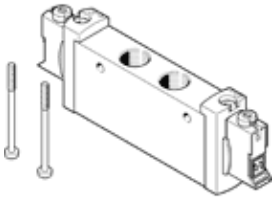


电磁阀

VUVG-L18-T32H-MT-G14-1P3

产品代号: 574427

FESTO



技术参数

特性	值
阀功能	2x3/2 常开/常闭, 单电控
驱动类型	电气的
阀规格	18 mm
标准额定流量	920 l/min
工作压力 MPa	0.3 ... 0.8 MPa
工作压力	3 ... 8 bar
设计结构	活塞滑块
复位类型	机械弹簧
授权	RCM Mark c UL us - Recognized (OL)
防护等级	IP40 IP65 带插头插座
额定尺寸	5.7 mm
排气功能	可节流
密封原则	软性
装配位置	任意
手控装置	位置锁定 推 被覆盖
先导类型	由先导控制
先导气源	内置的
重叠	正重叠
先导压力 MPa	0.2 ... 0.8 MPa
先导压力	2 ... 8 bar
切换时间, 关闭	22 ms
切换时间, 打开	15 ms
持续通电率	100 %
逻辑为0的最大正向测试脉冲	700 µs
逻辑为1的最大负向测试脉冲	900 µs
线圈的特性参数	24 V DC: 1 W 24 V DC: 低电流相位 0.3 W, 高电流相位 1.0 W
许用压力波动	+/- 10 %
工作介质	压缩空气符合 ISO8573-1:2010 [7:4:4]
关于工作和先导介质的说明	可以使用经过润滑的压缩空气 (一旦使用后要求一直使用经过润滑的压缩空气)
抗震性	运输应用测试, 强度等级 2, 符合 FN 942017-4 和 EN 60068-2-6 标准
环境和介质温度的限制	不带保持降流功能 -5 - 50 °C
耐冲击性	冲击试验, 强度等级 2, 符合 FN 942017-5 和 EN 60068-2-27
耐腐蚀等级 CRC	2 - 中等腐蚀影响
PWIS 符合性	VDMA24364-B1/B2-L
介质温度	-5 ... 60 °C
环境温度	-5 ... 60 °C
产品重量	164 g
电连接	通过电连接板

特性	值
安装类型	在气路轨上 带通孔 可选
气动连接, 气口 1	G1/4
气动连接, 气口 2	G1/4
气动连接, 气口 4	G1/4
气动连接, 气口 5	G1/4
材料备注	符合 RoHS
材料信息, 密封	HNBR NBR
材料信息, 壳体	锻造铝合金