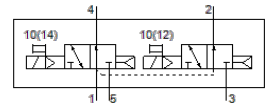
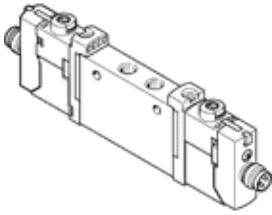


# 电磁阀

## VUVG-L10-T32U-AT-M7-1R8L

产品代号: 574219

FESTO



### 技术参数

| 特性            | 值   |
|---------------|---|
| 阀功能           | 2x3/2 常开, 单电控                                   |
| 驱动类型          | 电气的   |
| 阀规格           | 10 mm   |
| 标准额定流量        | 170 ... 190 l/min                               |
| 工作压力 MPa      | 0.15 ... 0.8 MPa                                |
| 工作压力          | 1.5 ... 8 bar                                   |
| 设计结构          | 活塞滑块  |
| 复位类型          | 空气弹簧  |
| 授权            | RCM Mark<br>c UL us - Recognized (OL)           |
| 防护等级          | IP65<br>带插头插座                                   |
| 额定尺寸          | 2.7 mm  |
| 排气功能          | 可节流   |
| 密封原则          | 软性  |
| 装配位置          | 任意  |
| 手控装置          | 位置锁定<br>推<br>被覆盖                                |
| 先导类型          | 由先导控制   |
| 先导气源          | 内置的   |
| 重叠            | 正重叠   |
| 先导压力MPa       | 0.15 ... 0.8 MPa                                |
| 先导压力          | 1.5 ... 8 bar                                   |
| 适合真空          | 否   |
| 切换时间, 关闭      | 15 ms   |
| 切换时间, 打开      | 6 ms  |
| 持续通电率         | 100 %   |
| 逻辑为0的最大正向测试脉冲 | 700 µs  |
| 逻辑为1的最大负向测试脉冲 | 900 µs  |
| 线圈的特性参数       | 24 V DC: 1 W                                    |
| 许用压力波动        | +/- 10 %  |
| 工作介质          | 压缩空气符合ISO8573-1:2010 [7:4:4]                    |
| 关于工作和先导介质的说明  | 可以使用经过润滑的压缩空气<br>(一旦使用后要求一直使用经过润滑的压缩空气)         |
| 抗震性           | 运输应用测试, 强度等级 2, 符合 FN 942017-4 和 EN 60068-2-6标准 |
| 环境和介质温度的限制    | 不带保持降流功能<br>-5 - 50 °C                          |
| 耐冲击性          | 冲击试验, 强度等级2, 符合FN 942017-5和EN 60068-2-27        |
| 耐腐蚀等级 CRC     | 2 - 中等腐蚀影响                                      |
| PWIS 符合性      | VDMA24364-B1/B2-L                               |
| 介质温度          | -5 ... 60 °C                                    |
| 环境温度          | -5 ... 60 °C                                    |
| 产品重量          | 55 g  |
| 电连接           | 通过电连接板  |
| 安装类型          | 在气路轨上   |

| 特性         | 值           |
|------------|-------------|
|            | 带通孔<br>可选   |
| 气动连接, 气口 1 | M7          |
| 气动连接, 气口 2 | M7          |
| 气动连接, 气口 3 | M7          |
| 气动连接, 气口 4 | M7          |
| 气动连接, 气口 5 | M7          |
| 材料备注       | 符合 RoHS     |
| 材料信息, 密封   | HNBR<br>NBR |
| 材料信息, 壳体   | 锻造铝合金       |