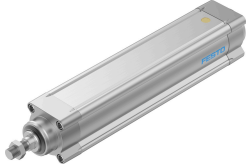


# 有杆电缸 ESBF-BS-63-100-25P

订货号: 574100

FESTO



## 数据表

特性	值
规格	63
行程	100 mm
活塞杆螺纹	M16x1.5
理论反向间隙	40 µm
丝杆直径	25 mm
丝杆螺距	25 mm/U
活塞杆的扭转间隙 (+/-)	0.4 deg
基于标准	ISO 15552
安装位置	可选
活塞杆端部	外螺纹
电机类型	伺服电机
位置检测	通过接近开关
结构特点	带滚珠丝杠的电缸
丝杆类型	滚珠丝杆
扭矩/导向保护	带滑动轴承导轨
最大加速度	25 m/s <sup>2</sup>
最大速度	1.35 m/s
重复精度	±0.01 mm
持续通电率	100%
耐腐蚀等级 CRC	2 - 中等耐腐蚀能力
油漆湿润缺陷物质 (PWIS) 符合性	VDMA24364 区域 III
储存温度	-20 °C...60 °C
适合食品行业使用	见补充材料说明
相对空气湿度	0 - 95%
防护等级	IP40
环境温度	0 °C...60 °C
最大驱动扭矩	26.5 Nm
驱动轴的最大径向力	700 N
最大进给力 F <sub>x</sub>	6000 N
与负载无关的摩擦扭矩	0.5 Nm
参考值有效负载, 水平	600 kg

特性	值
有效负载参考值，垂直	600 kg
每米行程的惯性动量 JH	3.0526 kgcm <sup>2</sup>
每公斤工作负载的转动惯量 JL	0.15831 kgcm <sup>2</sup>
惯性动量 JO	0.65043 kgcm <sup>2</sup>
0 mm 行程的移动质量	1829 g
每 10 mm 行程的额外移动质量	52 g
0 mm 行程的基本重量	3163 g
每 10 m 行程的附加重量	87 g
安装方式	通过内螺纹安装 或附件
接口代码，驱动器	D60
材料说明	RoHS 合规
盖子材料	涂层铸铝
活塞杆材料	高合金不锈钢
螺钉材料	镀锌钢
心轴螺母材料	轧钢
丝杆材料	轧钢
缸筒材料	光滑阳极氧化精制铝合金