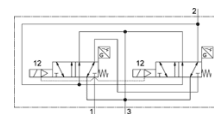
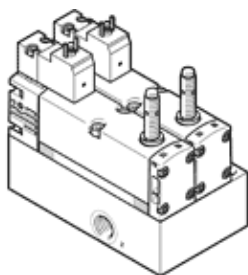


控制模块

VOFA-L26-T32C-M-G14-1C1-ANP

产品代号: 574012

FESTO



技术参数

特性	值
阀功能	3/2 常闭, 单稳态
驱动类型	电气的
宽度	65 mm
标准额定流量	1,050 l/min
工作压力 MPa	0.3 ... 1 MPa
工作压力	3 ... 10 bar
设计结构	活塞滑块
复位类型	机械弹簧
防护等级	IP65 NEMA 4
授权	c UL us - Recognized (OL)
KC 标记	KC-EMV
CE 符号 (参见符合的标准)	根据 EU-EMV 指导原则 根据 EU 机器设备指导原则
UKCA 标志 (参见一致性声明)	符合英国 EMC 指令 符合英国机器设备指令
认证签发部门	UL MH19482
排气功能	可节流
密封原则	软性
装配位置	任意
符合标准	EN 60947-5-2
手控装置	无
先导类型	由先导控制
先导气源	内置的
流动方向	不可逆
测量原则	电感式
重叠	正重叠
传感器的极性容错	适用于所有的电连接
安全功能	排气 操作/启动保护
性能等级 (PL)	排气/最高达到4类, PL e 防止误操作, 防止意外启动, 达到 4类, 系能等级 e
有关强制动力的说明	切换频率至少一周一次
信号状态显示	带附件
切换位置感测	常位带有传感器
传感器的切换状态显示	LED
先导压力 MPa	0.3 ... 1 MPa
先导压力	3 ... 10 bar
适合真空	否
标准流量, 排气 0.6->0 MPa (6->0 bar, 87->0 psi)	2,650 l/min
故障时, 标准流量, 排气 0.6->0 MPa (6->0 bar, 87->0 psi)	1,050 l/min
切换时间, 关闭	54 ms
切换时间, 打开	24 ms
阀 - 传感器切换时间, 开	58 ms
阀 - 传感器切换时间, 关	11 ms
持续通电率	100 %

特性	值
逻辑为0的最大正向测试脉冲	1,000 μ s
逻辑为1的最大负向测试脉冲	800 μ s
开关输出	NPN
线圈的特性参数	24 V DC: 1.8 W
许用压力波动	-15 % / +10 %
工作介质	压缩空气符合ISO8573-1:2010 [7:4:4]
关于工作和先导介质的说明	可以使用经过润滑的压缩空气 (一旦使用后要求一直使用经过润滑的压缩空气)
抗震性	运输应用测试, 强度等级 2, 符合 FN 942017-4 和 EN 60068-2-6标准
耐冲击性	冲击试验, 强度等级2, 符合FN 942017-5和EN 60068-2-27
耐腐蚀等级 CRC	0 - 无腐蚀影响
PWIS 符合性	VDMA24364-B1/B2-L
最大磁性干扰场	60 mT
介质温度	-5 ... 50 °C
声压等级	85 dB(A)
直接和间接接触保护	具有安全断开功能的保护性超低电压(PELV) 防护等级符合 EN 60950/IEC 950
先导介质	压缩空气符合ISO8573-1:2010 [7:4:4]
环境温度	-5 ... 50 °C
额定使用海拔	1000 m, 根据 VDE 0580标准
产品重量	1,134 g
工作电压范围, DC 传感器	10 ... 30 V
防短路传感器	脉冲调制
无效电流传感器	\leq 10 mA
传感器最大输出电流	200 mA
传感器最大切换频率	5,000 Hz
传感器的残余脉动	\pm 10 %
电压降传感器	\leq 2 V
电连接	插头样式 C 型, 符合EN 175301-803 符合EN 175301-803标准 不带主电源接地
传感器连接	插头 3针 M8x1
安装类型	带通孔
气动连接, 气口 1	G1/4
气动连接, 气口 2	G1/4
气动连接, 气口 3	G1/4
材料备注	符合 RoHS
材料信息, 密封	FPM HNBR NBR
材料信息, 壳体	压铸铝 PA
材料信息, 螺丝	镀锌钢
切换元件功能	常闭触点