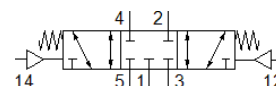
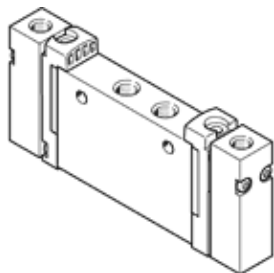


# 气控阀

## VUWG-L10-P53C-M5

产品代号: 573810

FESTO



### 技术参数

| 特性           | 值                                       |
|--------------|---|
| 阀功能          | 5/3 中封式                                 |
| 驱动类型         | 气动                                      |
| 阀规格          | 10 mm                                   |
| 标准额定流量       | 200 l/min                               |
| 工作压力         | -0.9 ... 10 bar                         |
| 设计结构         | 活塞滑块                                    |
| 复位类型         | 机械弹簧                                    |
| 宽度尺寸         | 10.5 mm                                 |
| 排气功能         | 可节流                                     |
| 密封原则         | 软性                                      |
| 装配位置         | 任意                                      |
| 手控装置         | 无                                       |
| 先导类型         | 直接                                      |
| 流动方向         | 可反向                                     |
| 重叠           | 正重叠                                     |
| 先导压力         | 3 ... 10 bar                            |
| 适合真空         | 是                                       |
| 切换时间, 关闭     | 25 ms                                   |
| 切换时间, 打开     | 8 ms                                    |
| 反向切换时间       | 11 ms                                   |
| 工作介质         | 压缩空气符合ISO8573-1:2010 [7:4:4]            |
| 关于工作和先导介质的说明 | 可以使用经过润滑的压缩空气<br>(一旦使用后要求一直使用经过润滑的压缩空气) |
| 耐腐蚀等级 CRC    | 2 - 中等腐蚀影响                              |
| PWIS 符合性     | VDMA24364-B1/B2-L                       |
| 介质温度         | -5 ... 50 °C                            |
| 先导介质         | 压缩空气符合ISO8573-1:2010 [7:4:4]            |
| 环境温度         | -5 ... 60 °C                            |
| 产品重量         | 48 g                                    |
| 安装类型         | 在PR气路板上<br>带通孔<br>可选                    |
| 先导气口12       | M5                                      |
| 先导气口14       | M5                                      |
| 气动连接, 气口 1   | M5                                      |
| 气动连接, 气口 2   | M5                                      |
| 气动连接, 气口 3   | M5                                      |
| 气动连接, 气口 4   | M5                                      |
| 气动连接, 气口 5   | M5                                      |
| 材料备注         | 符合 RoHS                                 |
| 材料信息, 密封     | HNBR<br>NBR                             |
| 材料信息, 壳体     | 铝<br>阳极氧化处理                             |