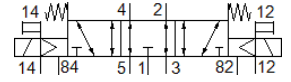
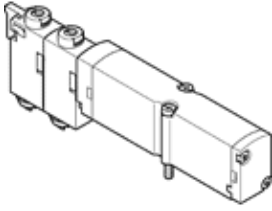


# 电磁阀

## VMPA14-M1H-E-PI

产品代号: 573720

FESTO



### 技术参数

特性	值
阀功能	5/3 中泄式
驱动类型	电气的
阀规格	14 mm
标准额定流量	420 ... 480 l/min
工作压力 MPa	-0.09 ... 1 MPa
工作压力	-0.9 ... 10 bar
设计结构	活塞滑块
复位类型	机械弹簧
授权	c UL us - Recognized (OL)
防护等级	IP65 装配以后的状态 to IEC 60529
密封原则	软性
装配位置	任意
手控装置	位置锁定 推
先导类型	由先导控制
流动方向	可反向
重叠	正重叠
信号状态显示	是
先导压力 MPa	0.3 ... 0.8 MPa
先导压力	3 ... 8 bar
适合真空	是
标准公称流量信息	MPA-L: 480 l/min MPA-S: 420 l/min
QS-8的标准额定流量	420 ... 480 l/min
切换时间, 关闭	40 ms
切换时间, 打开	12 ms
反向切换时间	18 ms
逻辑为0的最大正向测试脉冲	400 μs
逻辑为1的最大负向测试脉冲	200 μs
许用压力波动	+/- 25 %
工作介质	压缩空气符合ISO8573-1:2010 [7:4:4]
关于工作和先导介质的说明	可以使用经过润滑的压缩空气 (一旦使用后要求一直使用经过润滑的压缩空气)
抗震性	运输应用测试, 强度等级 2, 符合 FN 942017-4 和 EN 60068-2-6标准
耐冲击性	冲击试验, 强度等级 2, 符合 FN 942017-5和EN 60068-2-27
耐腐蚀等级 CRC	1 - 低腐蚀影响
PWIS 符合性	VDMA24364-B1/B2-L
储藏温度	-20 ... 40 °C
介质温度	-5 ... 50 °C
相对空气湿度	40°C时最高90%
环境温度	-5 ... 50 °C
最大紧固扭矩, 阀安装	0.65 Nm
产品重量	77 g
安装类型	带通孔
材料备注	符合 RoHS
材料信息, 密封	NBR
材料信息, 壳体	压铸铝