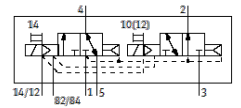
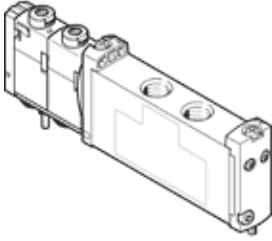


电磁阀

VUVG-S14-T32H-AZT-G18-1T1L

产品代号: 573466

FESTO



技术参数

特性	值
阀功能	2x3/2 常开/常闭, 单电控
驱动类型	电气的
阀规格	14 mm
标准额定流量	610 l/min
工作压力 MPa	0.15 ... 1 MPa
工作压力	1.5 ... 10 bar
设计结构	活塞滑块
复位类型	空气弹簧
授权	c UL us - Recognized (OL)
防护等级	IP65 IP67
排气功能	可节流
密封原则	软性
装配位置	任意
手控装置	位置锁定 推
先导类型	由先导控制
先导气源	外置的
重叠	正重叠
信号状态显示	LED
先导压力MPa	0.15 ... 0.8 MPa
先导压力	1.5 ... 8 bar
最大切换频率	3 Hz
切换时间, 关闭	29 ms
切换时间, 打开	10 ms
持续通电率	100 %
逻辑为0的最大正向测试脉冲	1,600 μ s
逻辑为1的最大负向测试脉冲	3,000 μ s
线圈的特性参数	22 V DC: 1 W
许用压力波动	+/- 10 %
工作介质	压缩空气符合ISO8573-1:2010 [7:4:4]
关于工作和先导介质的说明	可以使用经过润滑的压缩空气 (一旦使用后要求一直使用经过润滑的压缩空气)
抗震性	运输应用测试, 强度等级 2, 符合 FN 942017-4 和 EN 60068-2-6标准
耐冲击性	冲击试验, 强度等级2, 符合FN 942017-5和EN 60068-2-27
耐腐蚀等级 CRC	2 - 中等腐蚀影响
PWIS 符合性	VDMA24364-B1/B2-L
介质温度	-5 ... 60 °C
先导介质	压缩空气符合ISO8573-1:2010 [7:4:4]
环境温度	-5 ... 60 °C
产品重量	102 g
电连接	通过气路板模块
安装类型	在气路轨上
气动连接, 气口 2	G1/8
气动连接, 气口 4	G1/8
材料备注	符合 RoHS
材料信息, 密封	HNBR NBR
材料信息, 壳体	锻造铝合金