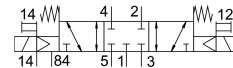
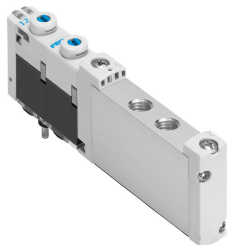


电磁阀 VUVG-S10-P53C-ZT-M5-1T1L

订货号: 573395

FESTO



数据表

特性	值
阀功能	三位五通中封式
驱动方式	电控
阀尺寸	10 mm
标准标称流量	210 l/min
工作气口	M5
工作电压	24V DC
工作压力	-0.09 MPa...1 MPa -0.9 bar...10 bar
结构特点	活塞闸阀
复位类型	弹簧复位
认证	c UL us - 认证 (OL)
防护等级	IP65 IP67
排气功能	带节流选项
密封原理	软密封
安装位置	可选
手控装置	锁定式 按钮式
先导类型	先导驱动
先导气源	外部
流向	可逆
搭接	正重叠
信号状态显示器	LED
先导压力 Mpa	0.3 MPa...0.8 MPa
先导压力	3 bar...8 bar
最大开关频率	3 Hz
关闭时间	38 ms
打开时间	12 ms
逆转开关时间	16 ms
持续通电率	100%
0 信号的最大正向测试脉冲	1600 μs
信号为 1 的最大负向测试脉冲	3000 μs

特性	值
线圈的特性参数	22 V DC; 1.0 W
允许的电压波动	+/- 10 %
工作介质	压缩空气, 符合 ISO 8573-1:2010 [7:4:4]
工作和先导介质说明	可用润滑介质工作 (之后须一直润滑介质工作)
抗振性	运输应用测试, 严重性等级 2, 符合 FN 942017-4 和 EN 60068-2-6
耐冲击性	冲击测试, 严重性等级 2, 符合 FN 942017-5 和 EN 60068-2-27
耐腐蚀等级 CRC	2 - 中等耐腐蚀能力
油漆湿润缺陷物质 (PWIS) 符合性	VDMA24364-B1/B2-L
介质温度	-5 °C...60 °C
先导介质	压缩空气, 符合 ISO 8573-1:2010 [7:4:4]
环境温度	-5 °C...60 °C
产品重量	58 g
电气接口	通过底座
安装方式	在气路板上
气接口, 气口 2	M5
气接口, 气口 4	M5
材料说明	RoHS 合规
密封件材料	HNBR NBR
外壳材料	精制铝合金